

## Una settimana con il CER

**“La sostenibilità sociale, economica ed ambientale  
nell’utilizzo della risorsa acqua”**

**da sabato 26 settembre a domenica 4 ottobre**

Nel territorio emiliano romagnolo il CER (Canale Emiliano Romagnolo) è uno dei protagonisti del sistema produttivo, da sempre in prima linea sul tema della gestione delle risorse idriche. E’ una delle più importanti opere idrauliche italiane, indispensabile per l’economia dei territori che attraversa e uno dei centri di eccellenza a livello europeo riguardo lo studio delle acque.

L’opera realizzata e gestita è un canale lungo 135 km che dal Po, attraversando il bolognese, arriva in Romagna, grazie al quale viene resa disponibile acqua per usi agricoli, civili e industriali.

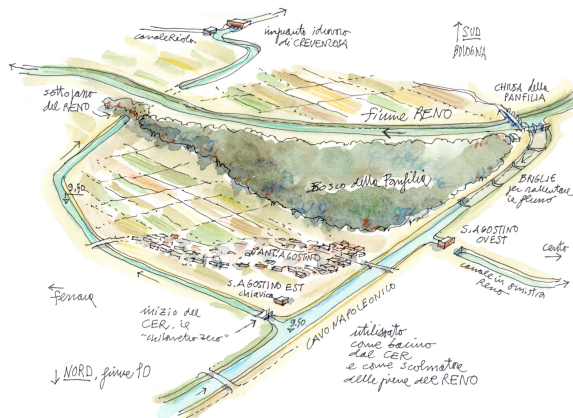
### **Disegnando e passeggiando tra CER e il Bosco della Panfilia**

Da anni collaboratrice di DOVE, magazine di viaggi, per il quale disegna l’ultima pagina, Simo Capecchi ci accompagnerà in una passeggiata tra il Bosco della Panfilia, luogo di grande attrazione naturalistica, e il CER e realizzerà nuovi disegni sul Canale Emiliano Romagnolo, dopo il Taccuino di Viaggio prodotto nel 2012. Un tecnico del CER illustrerà il nodo idraulico del territorio e in particolare la funzione del Cavo Napoleonico, il sistema CER e la Botte sotto il Reno, manufatto di rilevanza ingegneristica, lungo circa 1/2 Km, realizzato alla fine degli anni 50 del Novecento.

**Quando:** sabato 3 ottobre, ore 14,30.

**Dove:** Sant’Agostino (FE), ritrovo nel parcheggio di ingresso al Bosco della Panfilia, in Via del Cavo (a fianco del Cavo Napoleonico).

*E’ necessaria la prenotazione in quanto il numero dei partecipanti è limitato. L’incontro è gratuito e si svolgerà all’aperto e nel rispetto delle norme anti Covid-19.*



## Irrigazione tra sostenibilità e innovazione

Disponibile sul canale You Tube del Consorzio il video, con interviste e informazioni sull'attività scientifica del CER e le tematiche agro-ambientali. Un web appuntamento realizzato in occasione di Macfrut 2000 a cui hanno partecipato Francesco Vincenzi (Presidente ANBI), Meuccio Berselli (Autorità Distrettuale deò Fiume Po), Alessio Mammi (Assessore Agricoltura Emilia-Romagna) e tanti altri, tra cui lo staff del CER e il Direttore generale, Paolo Mannini.

### Su You Tube:

[https://www.youtube.com/watch?v=POmkcqGJKJM&feature=youtu.be&ab\\_channel=consorzioicer](https://www.youtube.com/watch?v=POmkcqGJKJM&feature=youtu.be&ab_channel=consorzioicer)

## Fitodepurazione e riuso delle acque - REhPYT

Una visita guidata nell'area Sic-Zps Manzolino, nel modenese, nel corso della quale verranno illustrati i vari manufatti idraulici di entrata ed uscita dell'acqua, il sistema di fitodepurazione e le emergenze faunistiche. Tutto questo all'interno del progetto REhPYT, fitodepurazione e riuso delle acque nei canali di bonifica. L'iniziativa è realizzata nell'ambito del Programma regionale di sviluppo rurale 2014-2020, in collaborazione con il Consorzio della Bonifica Burana.

**Quando:** sabato 26 settembre, ore 15,30

**Dove:** area Sic-Zps Manzolin, Via Carletto (nei pressi del Molino Formagliaro) - Casltelfranco Emilia (MO).

Per informazioni contattare: Gioele Chiari - [chiari@consorzioicer.it](mailto:chiari@consorzioicer.it) cell. 349 7504961

## Incontri ad Acqua Campus

Acqua Campus è un polo innovativo dedicato al trasferimento dell'innovazione alle imprese operanti in agricoltura.

Consiste in un moderno centro progettuale per le tecnologie più avanzate sull'innovazione nell'irrigazione - Area ricerca - e in un centro dimostrativo per le tecnologie di eccellenza per la distribuzione aziendale e consortile delle acque irrigue.



L'Area è la struttura dimostrativa più completa in campo irriguo a livello nazionale e sarà visitabile su appuntamento, contattando telefonicamente Gioele Chiari del CER. L'Area dimostrativa delle tecnologie irrigue si trova in località Riccardina, Via S.Zenone - Budrio (BO)

Sono esposti e funzionanti: modelli di erogatori (gocciolatori e spruzzatori) e di ali gocciolanti tra i più innovativi sul mercato, linee a pioggia con relativi irrigatori, apparecchiature per il filtraggio e la fertirrigazione, semoventi di ultima generazione e pivot. E' disponibile un'area dedicata all'irrigazione del frutteto con la possibilità di vedere in azione impianti sopra chioma e sotto chioma. Sono esposte centraline meteorologiche e sensori per il rilevamento dell'umidità di suolo.

Per i tecnici dei consorzi di bonifica è disponibile l'apposita area Reti di consegna, dove sono presenti le tecnologie dedicate alla gestione dell'acqua irrigua, sia in pressione che a gravita, oltreché i dispositivi contatori.

Per informazioni contattare: Gioele Chiari - [chiari@consorzioicer.it](mailto:chiari@consorzioicer.it) cell. 349 7504961

*Tutte le iniziative e le visite verranno realizzate nel rispetto delle norme anti Covid-19 e dei protocolli di sicurezza.*

Sito: [www.consorzioicer.it](http://www.consorzioicer.it), e-mail: [cer@consorzioicer.it](mailto:cer@consorzioicer.it)

Social: YouTube, Facebook e Instagram @consorzioicer