



**CONSORZIO DI BONIFICA  
della Romagna Occidentale**

# **Verifica annuale dello stato di attuazione degli obiettivi indicati nella LR 7/2012**

**Lunedì 19 febbraio 2024**

**Faenza – sala G. Santini - Via Castellani, 26**

**Eventi alluvionali del maggio e novembre 2023**

**L'attività in corso (e le proposte di intervento) nel settore collinare e  
montano del Consorzio di Bonifica della Romagna Occidentale**

**Avv.to Antonio Vincenzi**



# CONSORZIO DI BONIFICA della Romagna Occidentale

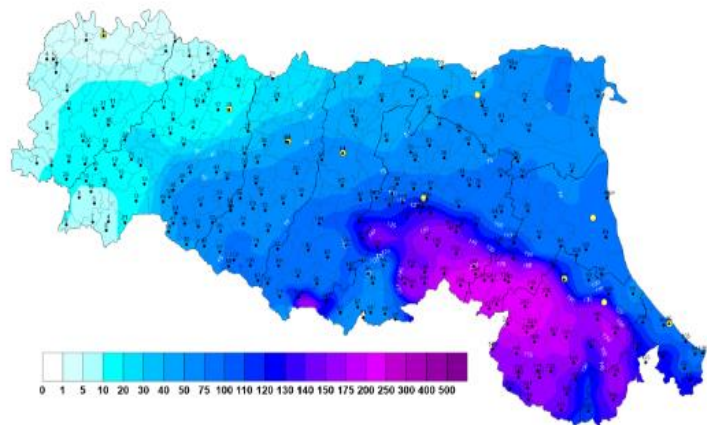


Figura 9: Precipitazioni cumulate sulla Regione nel periodo 16-17 maggio 2023

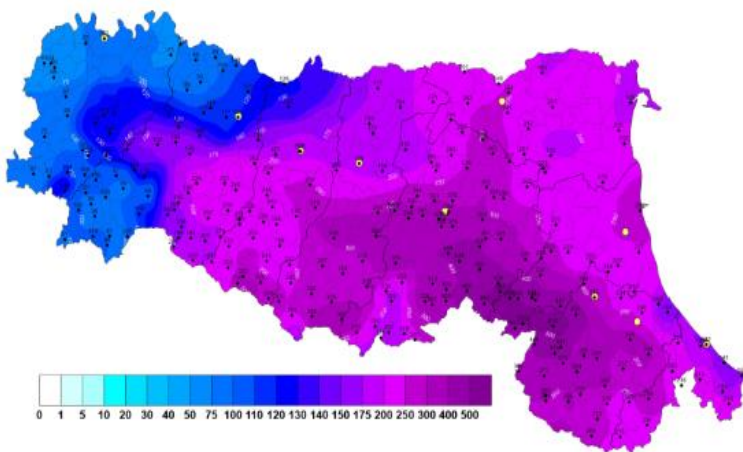
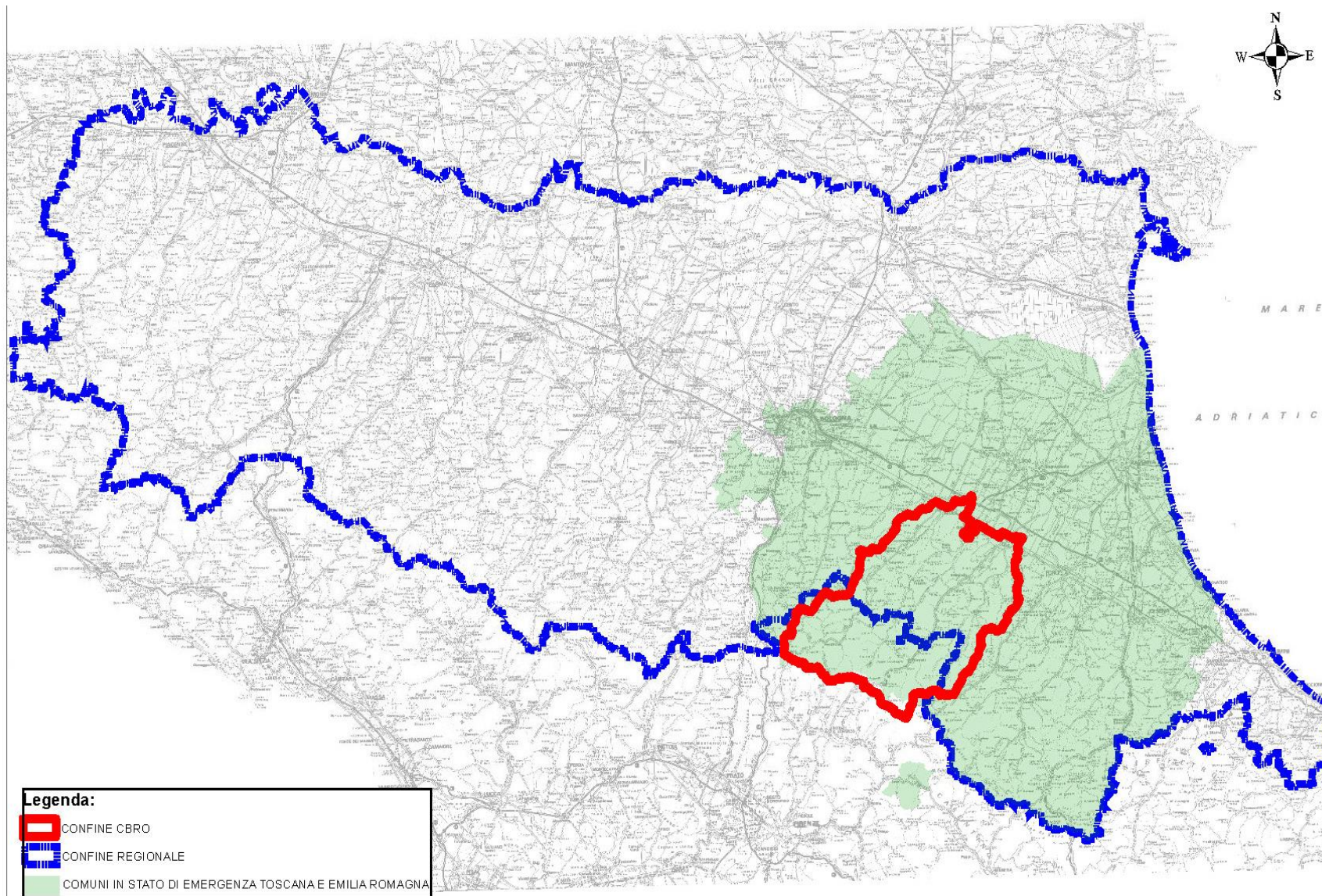


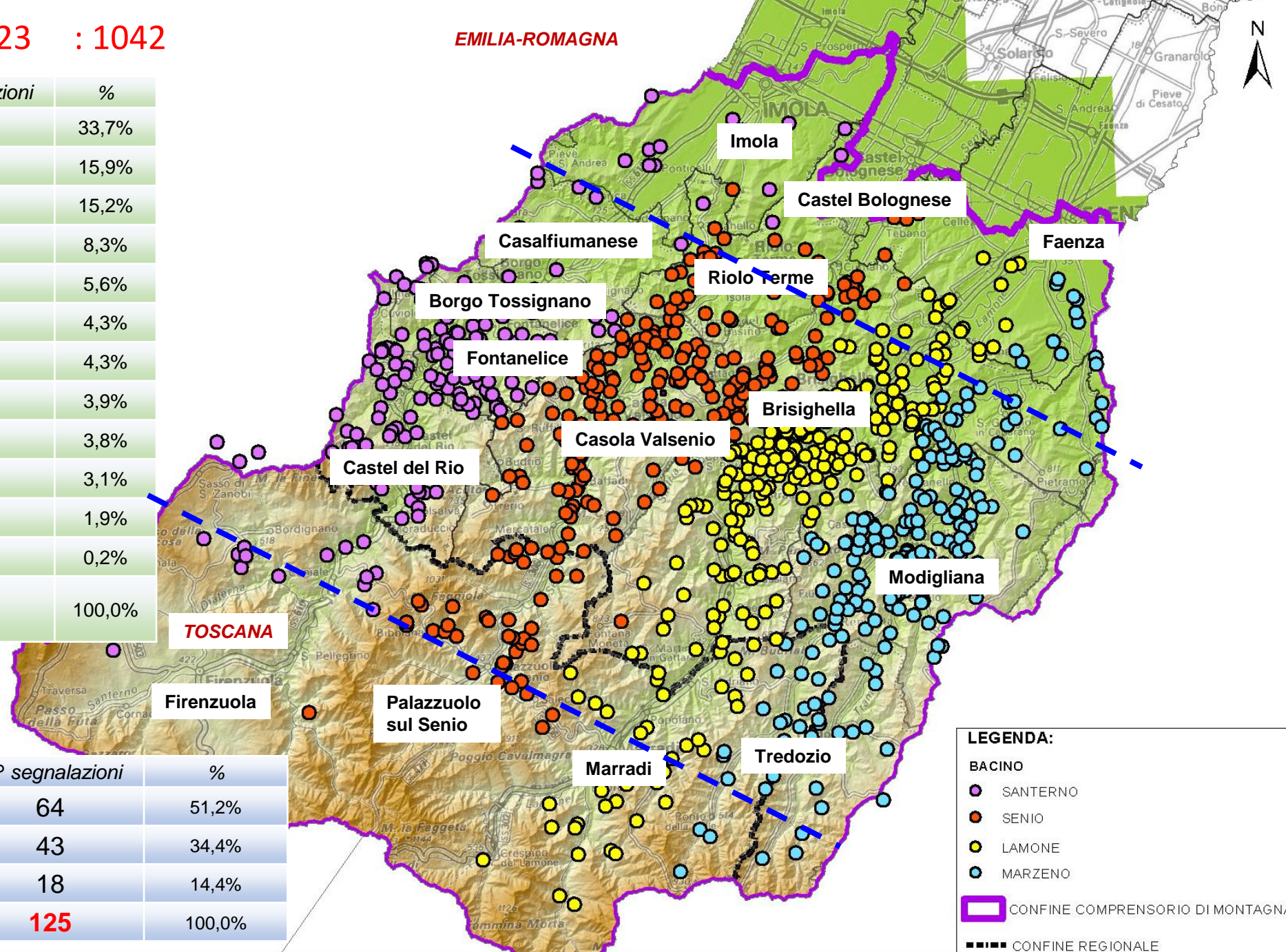
Figura 10: Precipitazioni cumulate sulla Regione nel periodo 1-17 maggio 2023



# SEGNALAZIONI al 2 agosto 2023 : 1042

EMILIA-ROMAGNA

COMUNE	N° segnalazioni	%
BRISIGHELLA	309	33,7%
MODIGLIANA	146	15,9%
CASOLA VALSENIO	139	15,2%
FONTANELICE	76	8,3%
CASTEL DEL RIO	51	5,6%
CASALFIUMANESE	39	4,3%
BORGTOSSIGNANO	39	4,3%
FAENZA	36	3,9%
RIOLO TERME	35	3,8%
IMOLA	28	3,1%
TREDOZIO	17	1,9%
CASTEL BOLOGNESE	2	0,2%
<b>Totale</b>	<b>917</b>	100,0%



TOSCANA

COMUNE	N° segnalazioni	%
MARRADI	64	51,2%
PALAZZUOLO SUL SENIO	43	34,4%
FIRENZUOLA	18	14,4%
<b>Totale</b>	<b>125</b>	100,0%

**LEGENDA:**

**BACINO**

- SANTERNO
- SENIO
- LAMONE
- MARZENO

CONFINE COMPRESORIO DI MONTAGNA

CONFINE REGIONALE





# CONSORZIO DI BONIFICA della Romagna Occidentale

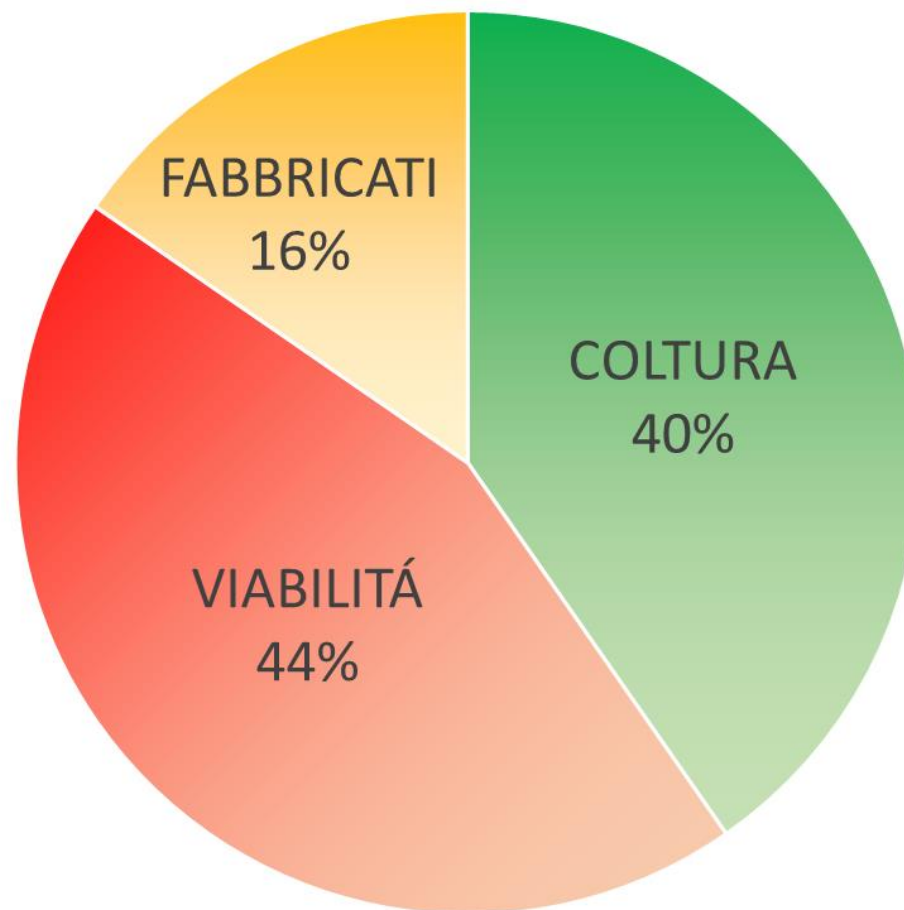
## DISTRETTO MONTANO

Bacini idrografici del T. Marzeno, F. Lamone, T. Senio e T. Santerno

### Fenomeni franosi innescati dagli eventi alluvionali del 3 e 16 maggio 2023

REGIONE	COLTURA	VIABILITÀ	FABBRICATI	TOTALE
EMILIA ROMAGNA	365	399	153	917
	41%	43%	16%	
TOSCANA	41	65	19	125
	33%	52%	15%	

SEGNALAZIONI totali **n. 1042**  
(2 agosto 2023)





# CONSORZIO DI BONIFICA della Romagna Occidentale

## DISTRETTO MONTANO

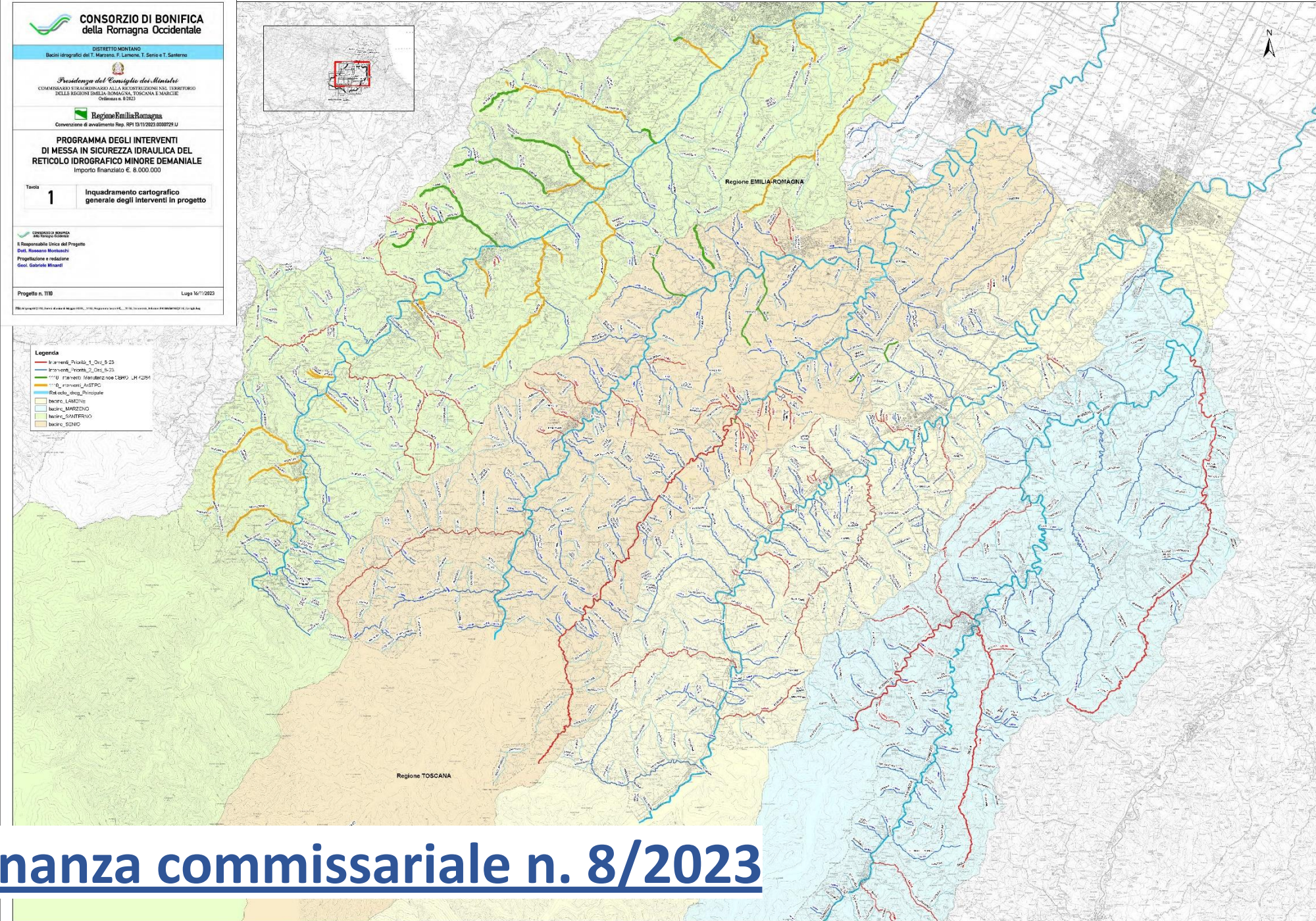
Bacini idrografici del T. Marzeno, F. Lamone, T. Senio e T. Santerno

### PRIME PROPOSTE PER RISOLVERE LE CRITICITA':

- 1) INTERVENTI VOLTI AL RIPRISTINO DEI CORSI D'ACQUA PRINCIPALI E DEL RETICOLO IDROGRAFICO MINORE:** rii demaniali e non demaniali
- 2) INTERVENTI VOLTI AL RIPRISTINO DELLA VIABILITA':** strade private, poderali, consorzi di scopo per strade vicinali ad un uso privato ed uso pubblico
- 3) INTERVENTI DI RIPRISTINO DEI DISSESTI IN TERRENI E FABBRICATI AD USO AGRICOLO:** sgombrò di materiali franati, drenaggi, palificate, opere di sostegno e consolidamento terreni e fabbricati
- 4) INTERVENTI VOLTI AL RIPRISTINO DI ACQUEDOTTI RURALI e INVASI AD USO IRRIGUO** (Aziendali e interaziendali)

**Legenda**

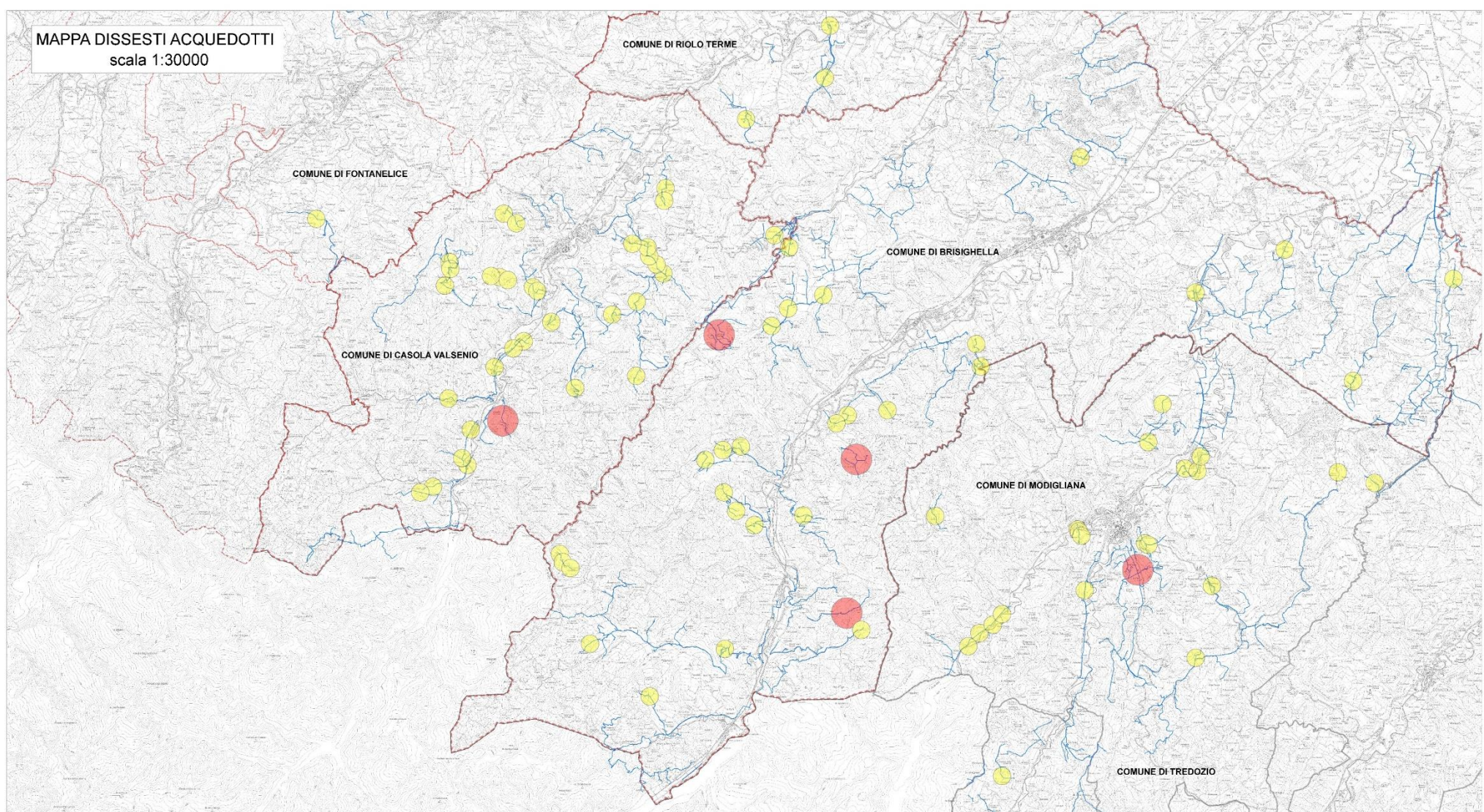
- Interventi\_Priorita\_1\_Ori\_5-23
- Interventi\_Priorita\_2\_Ori\_5-23
- Interventi\_Priorita\_3\_Ori\_5-23
- Interventi\_A\_50PC
- Interventi\_Primaria
- bacini\_LAMONIC
- bacini\_MARENO
- bacini\_SANTERNO
- bacini\_SENIO



**Ordinanza commissariale n. 8/2023**



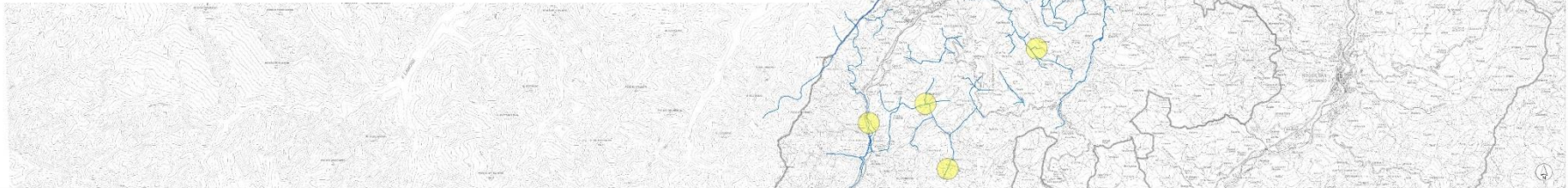
MAPPA DISSESTI ACQUEDOTTI  
scala 1:30000

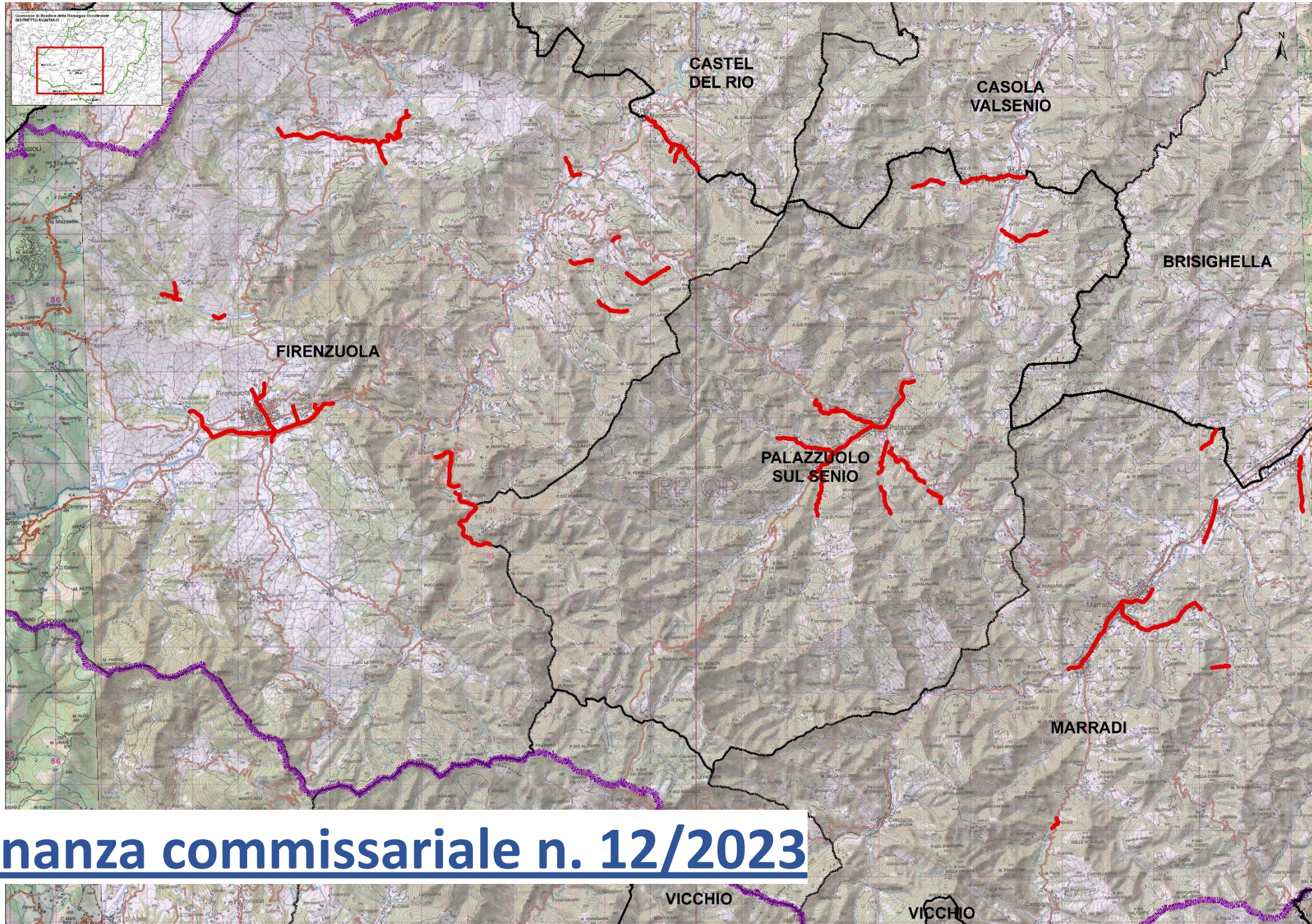


# Ordinanza commissariale n. 8/2023

## Legenda

-  Danni accertati in attesa di ripristino
-  Impianto totalmente compromesso
-  rete acquedottistica
-  Confine comunale





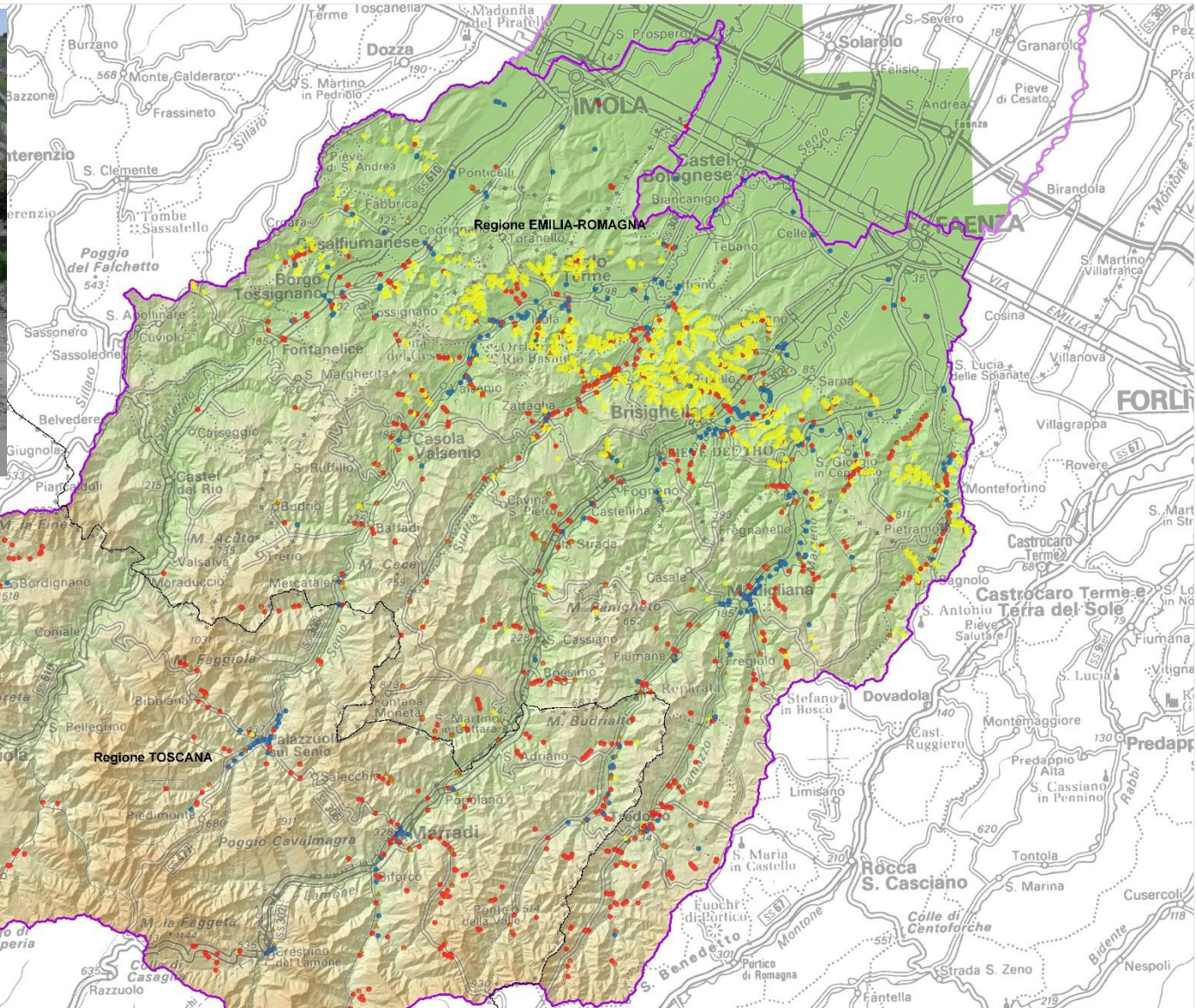
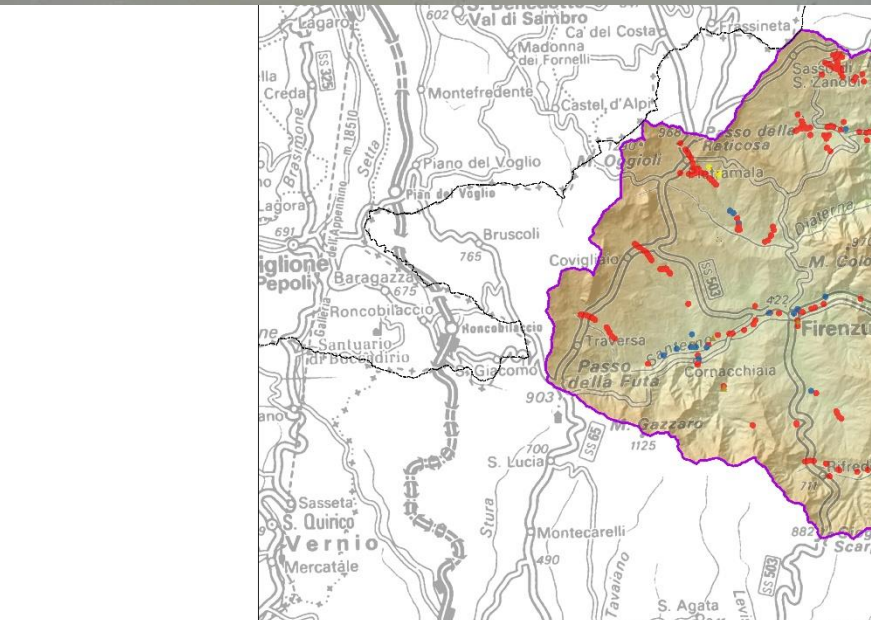
# Ordinanza commissariale n. 12/2023



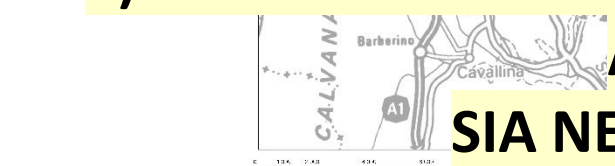


**1) E' NECESSARIO COMPLETARE L'ATTIVITA' DI MANUTENZIONE STRAORDINARIA SUI CORSI D'ACQUA DEL RETICOLO IDROGRAFICO MINORE OLTRE CHE SUI CORSI D'ACQUA PRINCIPALI (IN REGIONE TOSCANA)**

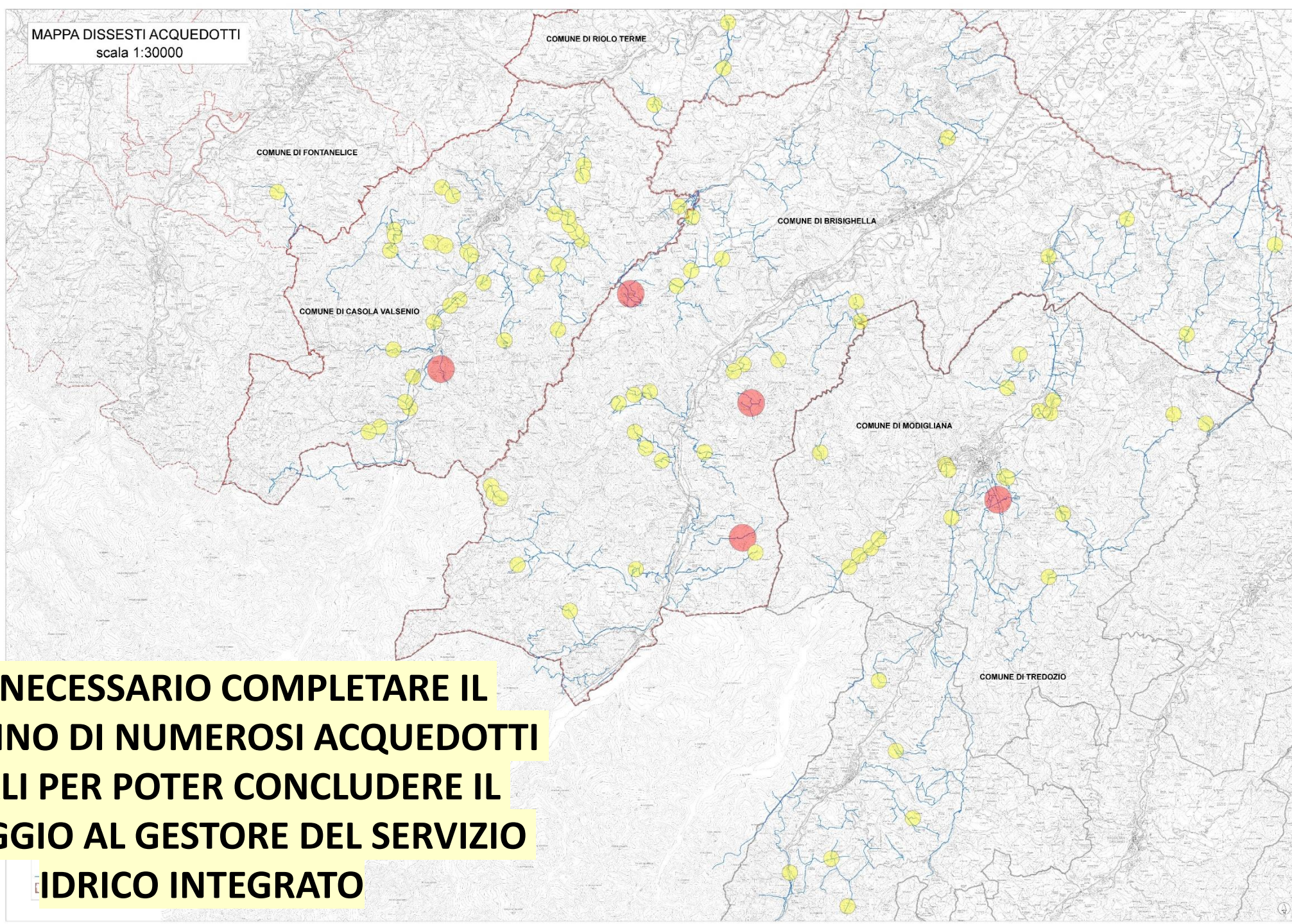




**2) E' NECESSARIO ATTUARE UN PIANO STRAORDINARIO DI INTERVENTI DI MANUTENZIONE ALLE OPERE IDRAULICHE E DI BONIFICA ESISTENTI – SIA NELLE AREE CALANCHIVE CHE NELLA MARNOSA-ARENACEA**

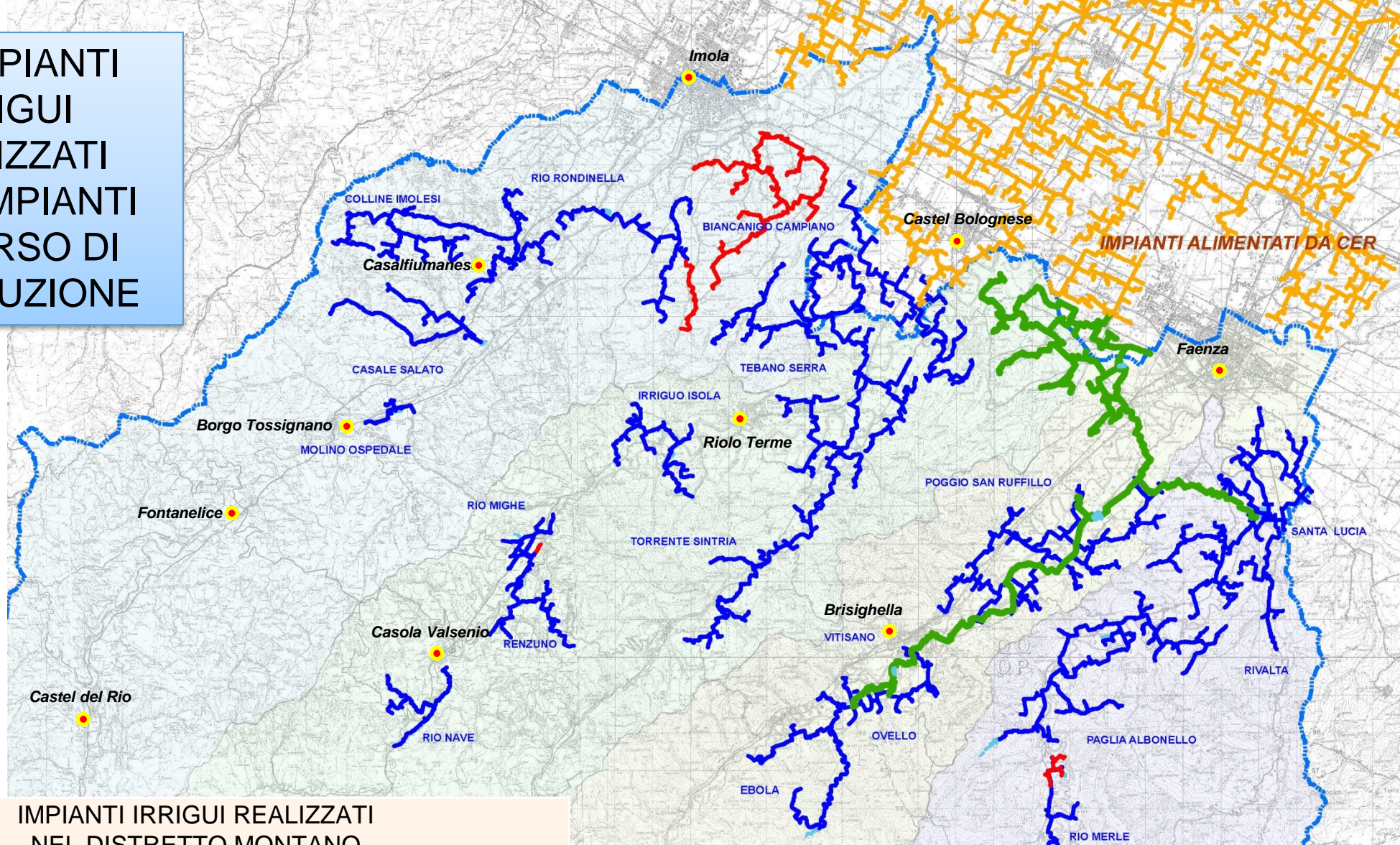


MAPPA DISSESTI ACQUEDOTTI  
scala 1:30000



**3) E' NECESSARIO COMPLETARE IL  
RIPRISTINO DI NUMEROSI ACQUEDOTTI  
RURALI PER POTER CONCLUDERE IL  
PASSAGGIO AL GESTORE DEL SERVIZIO  
IDRICO INTEGRATO**

GLI IMPIANTI  
IRRIGUI  
REALIZZATI  
E GLI IMPIANTI  
IN CORSO DI  
COSTRUZIONE



IMPIANTI IRRIGUI REALIZZATI  
NEL DISTRETTO MONTANO

Impianti irrigui	21
Aziende agricole aderenti	830
Capacità di invaso	2,7 M/mc - 3,5 M/mc
km condotte realizzate	317 km - 398 km
investimenti 2000-2023	51 M/€ - (30 M/€ - 21 M/€)

4) E' OPPORTUNO VALUTARE – ALL'INTERNO DELLE OPERE IDRAULICHE PIU' IMPORTANTI CHE SARANNO DA REALIZZARE (AREA ALLAGABILI E CASSE..) LA POSSIBILITA' DI CREARE ACCUMULI PER SCOPI IRRIGUI