

IL PERCORSO DI TRANSIZIONE ECOLOGICA DEL CONSORZIO DI BONIFICA DELL'EMILIA CENTRALE



H₂ FUTURO



PRESENTE



PASSATO



IL PERCORSO DI TRANSIZIONE ECOLOGICA DEL CONSORZIO DI BONIFICA DELL'EMILIA CENTRALE



PASSATO

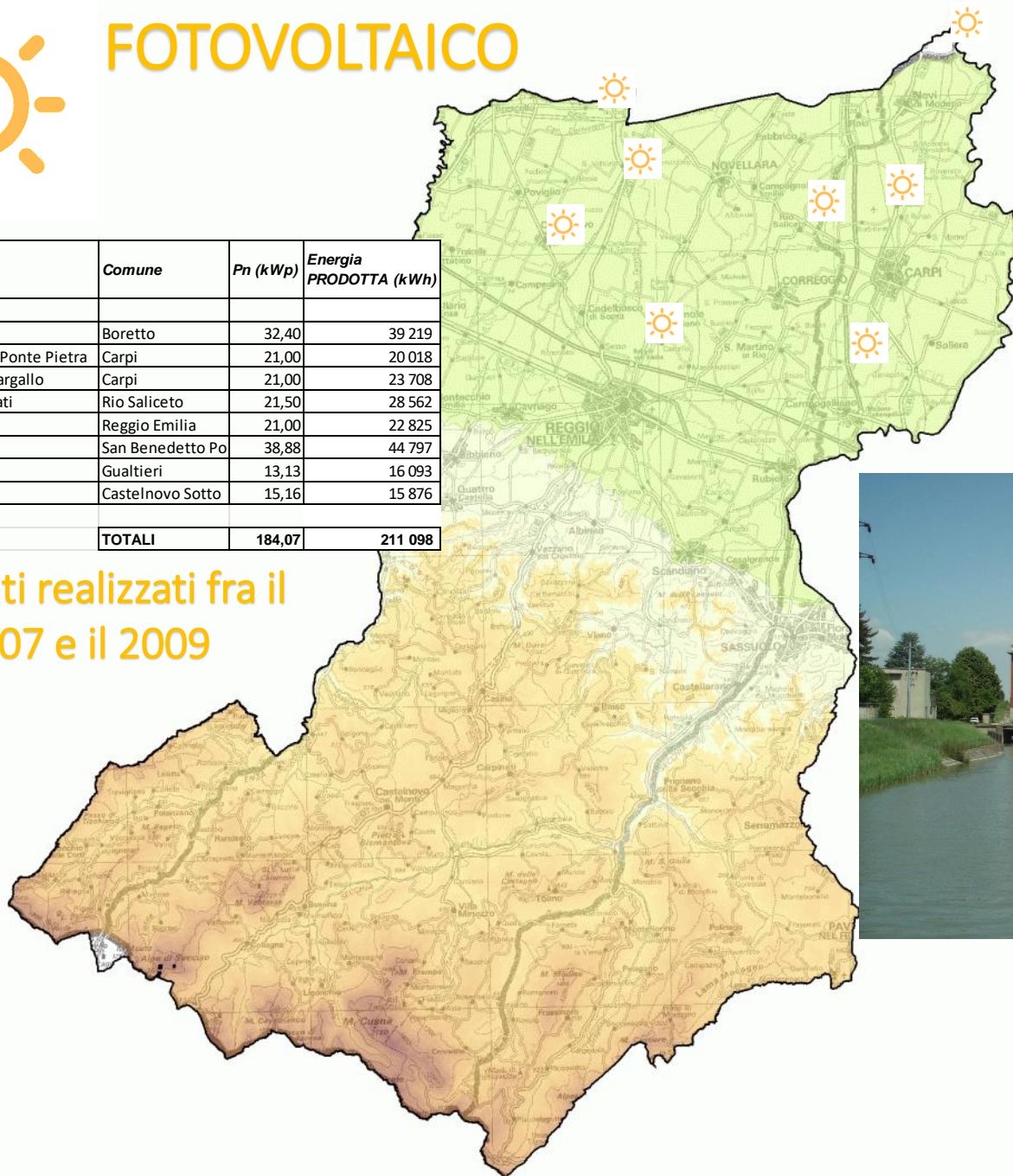




FOTOVOLTAICO

Nome impianto	Comune	Pn (kWp)	Energia PRODOTTA (kWh)
Boretto Vecchio	Boretto	32,40	39 219
Magazzino e officina Ponte Pietra	Carpi	21,00	20 018
Officina Magazzino Gargallo	Carpi	21,00	23 708
Capannone Cà De Frrati	Rio Saliceto	21,50	28 562
Officina Rotte	Reggio Emilia	21,00	22 825
San Siro 40kW	San Benedetto Po	38,88	44 797
Torrione	Gualtieri	13,13	16 093
Gazzo	Castelnuovo Sotto	15,16	15 876
	TOTALI	184,07	211 098

Impianti realizzati fra il
2007 e il 2009



IL PERCORSO DI TRANSIZIONE ECOLOGICA DEL CONSORZIO DI BONIFICA DELL'EMILIA CENTRALE

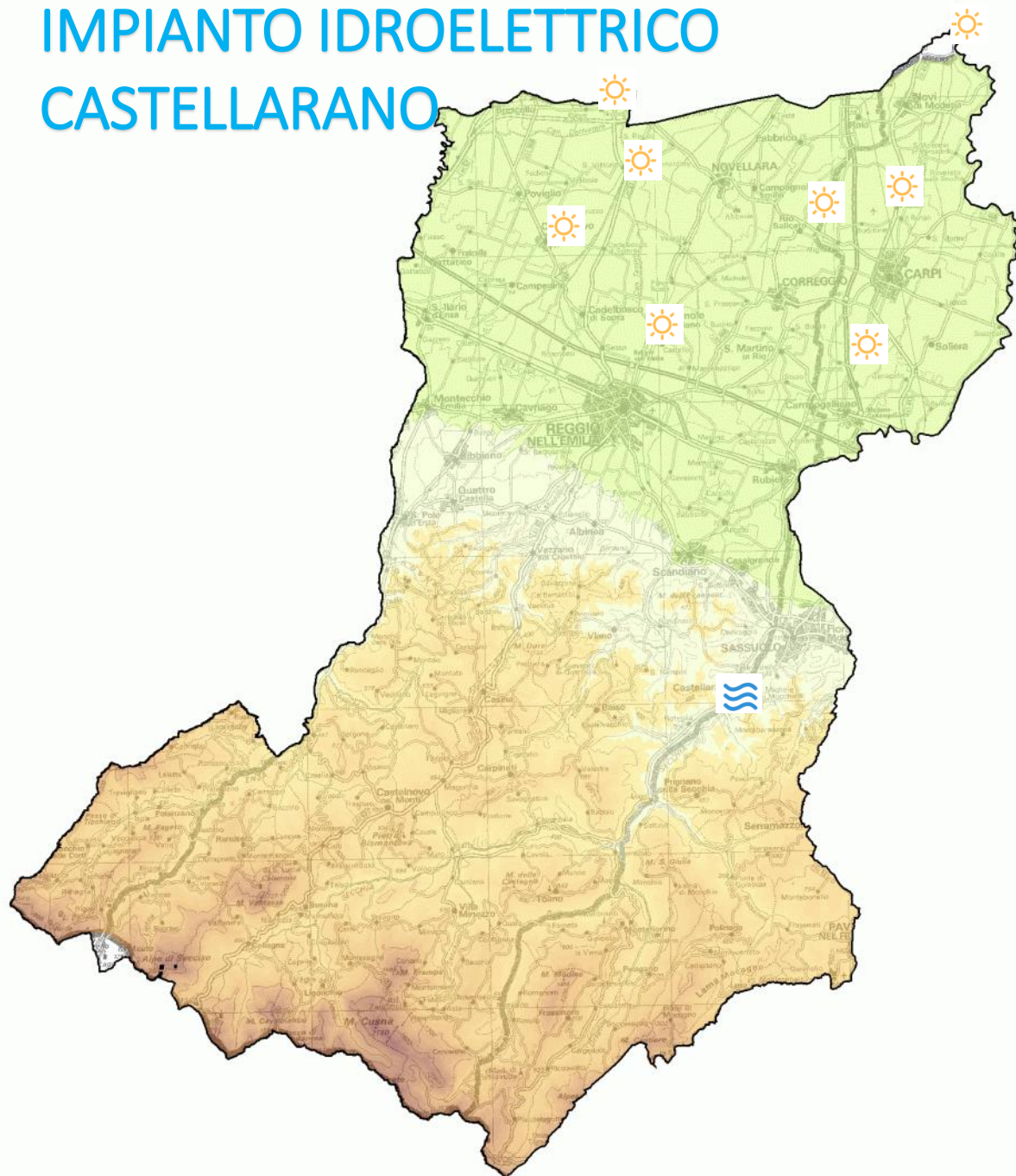


PRESENTE





IMPIANTO IDROELETTRICO CASTELLARANO







Arginatura

Bacino irriguo

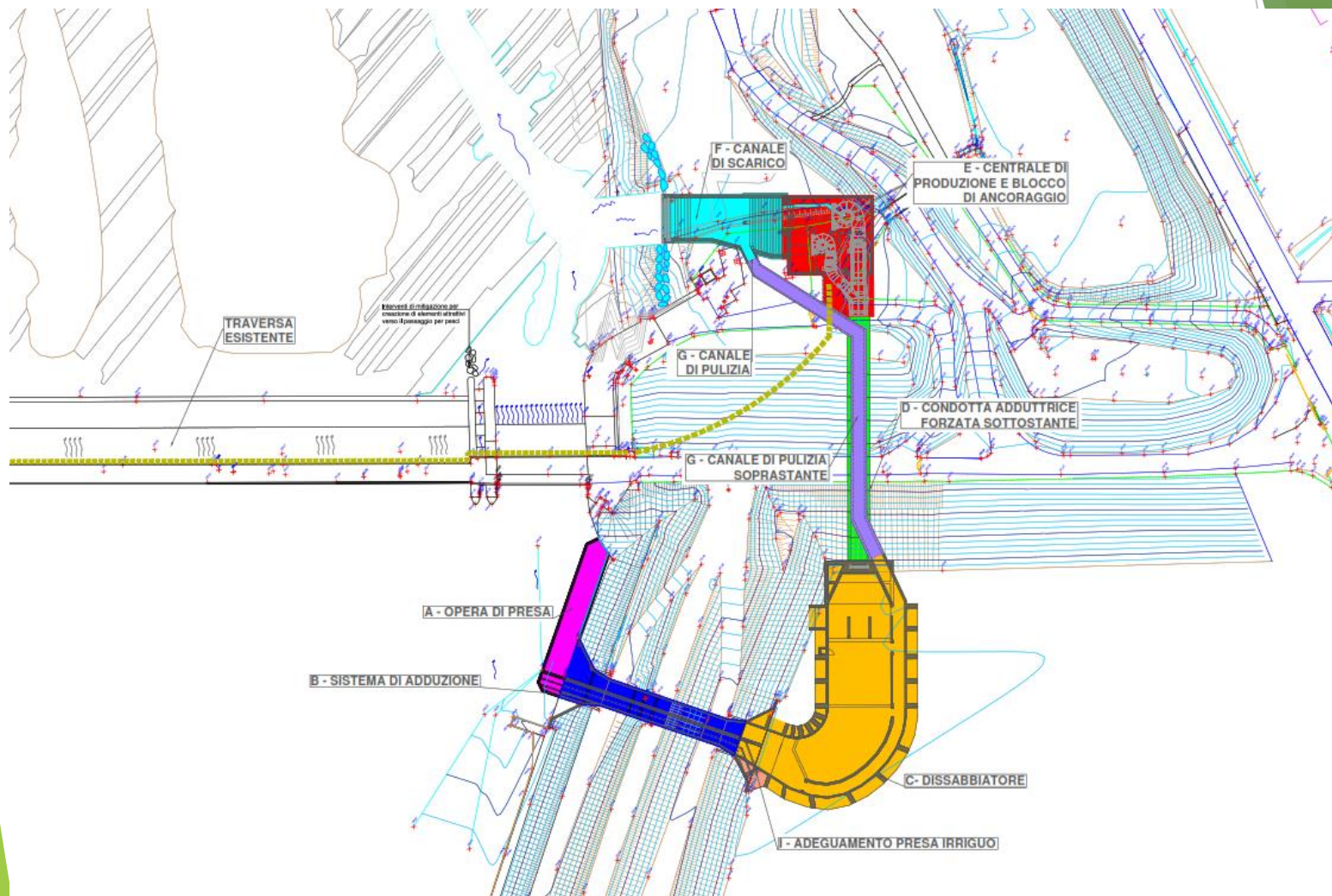
SECCHIA

CASTELLARANO

Centrale

Traversa

Q media turbinabile: 10.54 mc/s
Q massima: 26 mc/s
salto legale: 9.66 m
P nom conc 998.20 KW
P massima 1821 KW
2 turbine Kaplan ad asse vertical
1207 KW and 603 KW
Produzione attesa 6'000'000 KWh/anno
Costo di costruzione 7'500'000 €







IL PERCORSO DI TRANSIZIONE ECOLOGICA DEL CONSORZIO DI BONIFICA DELL'EMILIA CENTRALE



H₂ FUTURO

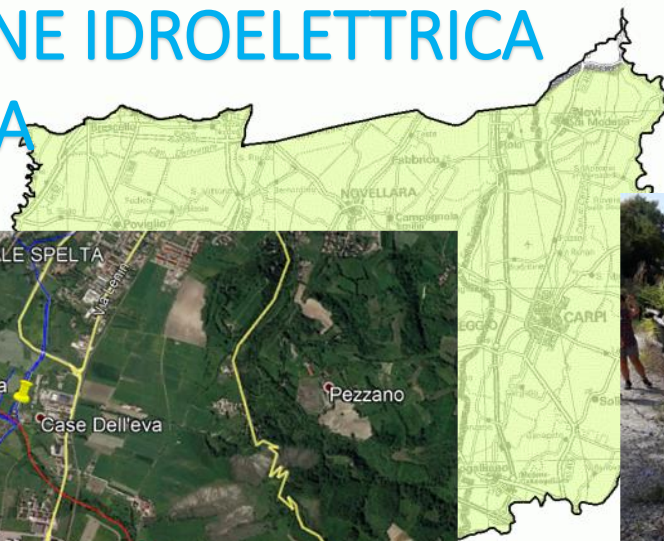
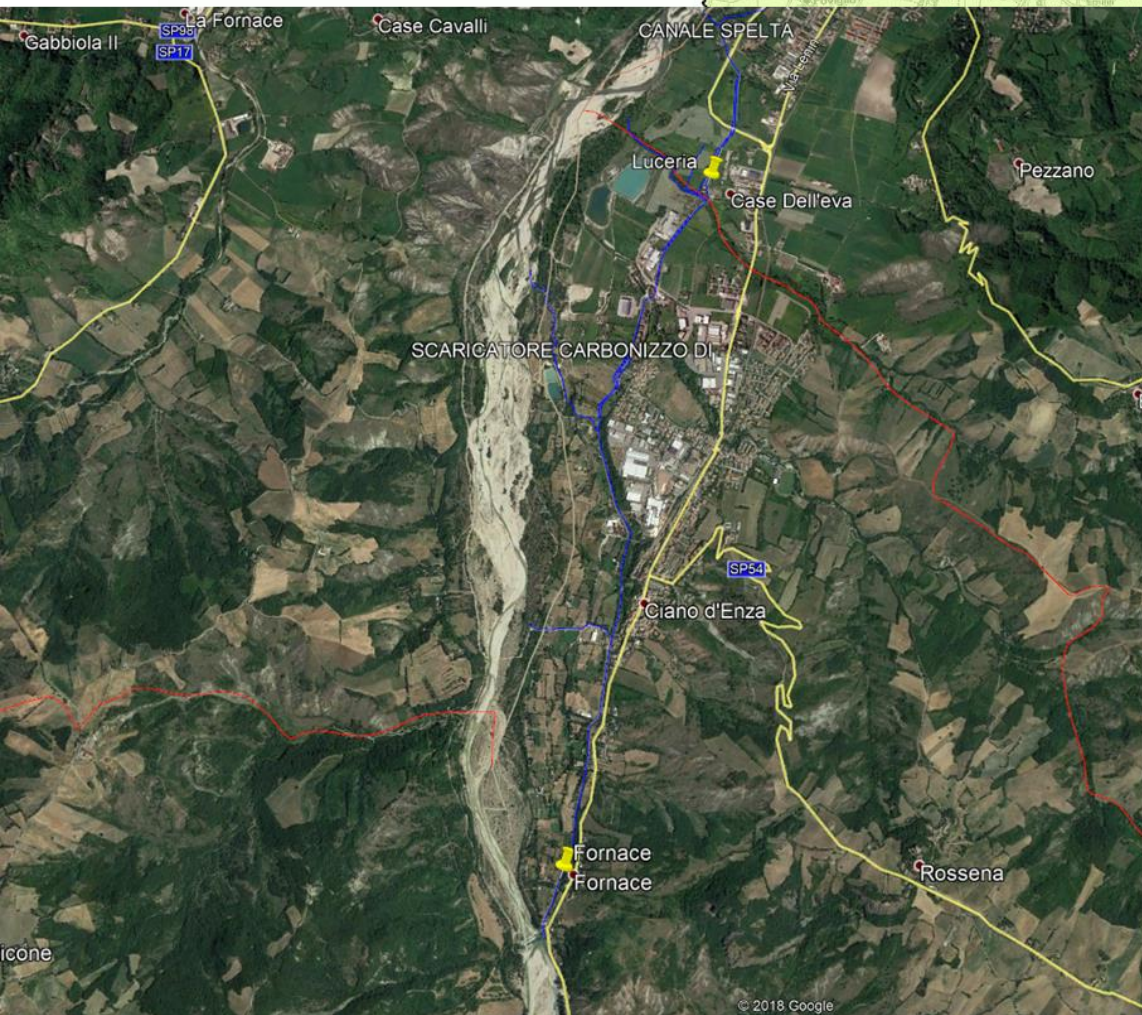
IDROGENO VERDE IN SINERGIA CON LA CENTRALE
IDROELETTRICA DI CASTELLARANO

Un progetto allo studio di Nomisma:
variante green dell'idrogeno, prodotta ad impatto
ambientale zero mediante l'elettrolisi dell'acqua
alimentata da energie provenienti da fonti rinnovabili.





VALORIZZAZIONE IDROELETTRICA CANALE D'ENZA





IL CONSORZIO DI BONIFICA EMILIA CENTRALE DEL FUTURO?
PROMOTORE DI COMUNITA' ENERGETICHE E DI
SOSTENIBILITA' AMBIENTALE!

CIASCUNO DI NOI PUO' FARE LA DIFFERENZA