



UNIVERSITÀ
CATTOLICA
del Sacro Cuore

LE NUOVE TENDENZE ALIMENTARI NELL'ERA COVID-19

Prof. Edoardo FORNARI
Facoltà di Scienze Agrarie, Alimentari e Ambientali

ITAS RAINERI, Piacenza | 19.04.2022

I trend di consumo emergenti nelle famiglie italiane

% consumatori, 2021



UNIVERSITÀ
CATTOLICA
del Sacro Cuore

Nella mia famiglia c'è almeno una persona che...

...SEGUE UNA DIETA VEGETARIANA	9,8
...SEGUE UNA DIETA VEGANA	2,9
...È INTOLLERANTE AL LATTOSIO	19,4
...È INTOLLERANTE/ALLERGICO AL GLUTINE	11,2
...CONSUMA PRODOTTI POVERI DI SALE	30,4
...CONSUMA PRODOTTI POVERI DI ZUCCHERI	42,8
...CONSUMA PRODOTTI POVERI DI GRASSI	47,6
...CONSUMA PERLOPIÙ PRODOTTI BIOLOGICI	32,1
...STA SEGUENDO UN REGIME DI DIETA	33,3

Francia



Italia (2020)

Vini Biologici: **21.6** € mln
(+88% vs 2019)

I trend di vendita dei prodotti «salutistici» ...e le opportunità delle nuove APP «Healthy»

Claim «healthy» Presenti in modo esplicito sul pack	Trend % vendite a valore 2021 versus 2020
Senza antibiotici	+18,4
Non fritto	+16,5
Con poche calorie	+11,5
Ricco di zinco	+9,9
Ricco di proteine	+8,5
Ricco di magnesio	+8,4
Senza zuccheri aggiunti	+7,6
Con pochi zuccheri	+7,0
Ricco di omega 3	+5,7
Senza glutammato	+4,2
Ricco di vitamine	+3,5
Senza additivi	+2,7




20M+ download


1M+ download

Esempi di nuovi prodotti «healthy»

HEALTHY LIVING (SUGAR-FREE)



ALLERGIES/ INTOLERANCIES



Le linee di PL *Biologiche* nella GDO



La crescente domanda di «sostenibilità»

Le strategie di «Sustainable Retail Marketing»



Sostenibilità in store



I consumi alimentari sono davvero così «virtuosi»?

Lo scostamento «intenzioni» vs «azioni»

Spesso le persone
NON FANNO quello che **DICONO**



Dicono



Fanno

L'85% delle scelte
sono subconscie...



...non solo «salutismo» e «sostenibilità» I nuovi «mondi assortimentali» nella GDO

[variazioni numero medio referenze per punto vendita 2021 *versus* 2015 Iper + Super + LSP]

Mondo **BENESSERE**

Senza glutine	+31
Integratori-energetici	+25
Prodotti a base cereali	+19
Tea e altri infusi	+18
Sostitutivi latticini	+17
Pasta integr/farro/kamut	+13

Mondo **VEGETALE**

Ortofrutta P.I.	+39
Frutta secca	+31
Confetture	+16
Condimenti vegetali	+14
Salse/spalmabili vegetali	+14
Bevande base frutta	+13
Legumi secchi e conservati	+12

Mondo **SERVIZIO**

Piatti pronti	+36
Formaggi P.I.	+22
Caffè capsule	+21
Sughi pronti	+15
Salumi P.I.	+14
Carni P.I.	+8

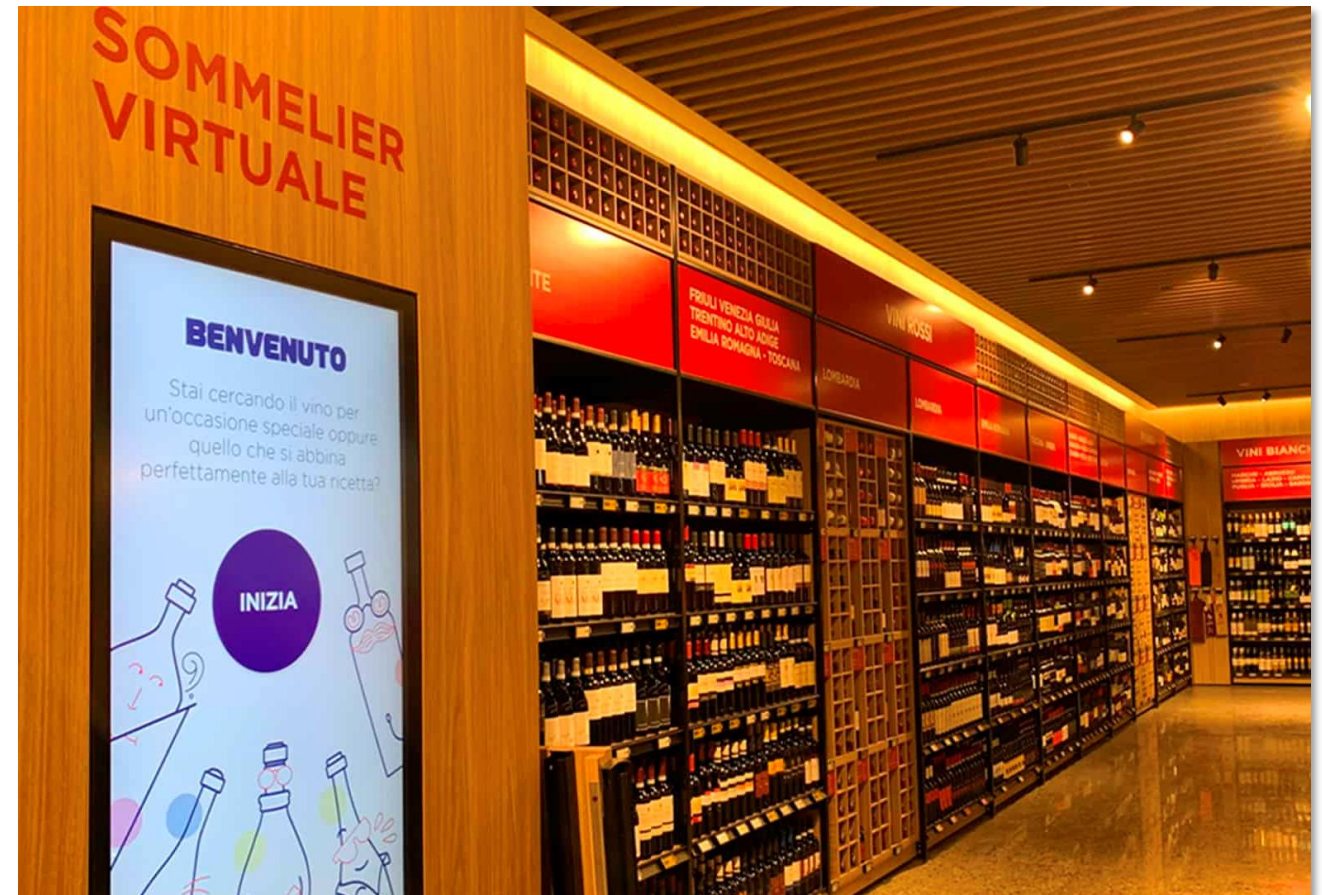
Mondo **INDULGENZA**

Vini e bollicine	+30
Merendine e pasticceria	+26
Prodotti etnici	+25
Pani industriali e sostituti	+23
Birra	+19
Fuori pasto salati	+13

La crescita dei consumi dell'area «indulgenza»

Le opportunità della «premiumization»

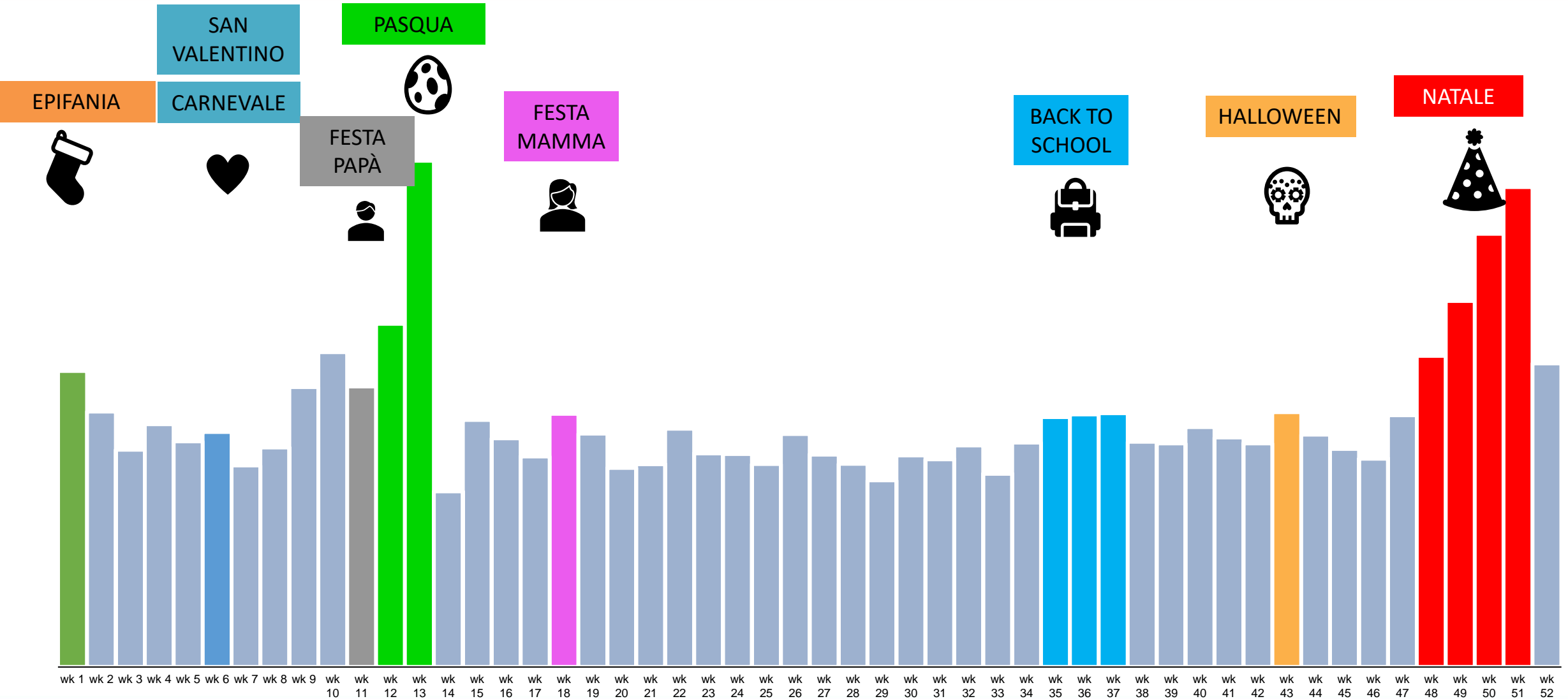
Tipologie Vini (in GDO + discount)	Trend % vendite a valore 2021 versus 2019
Vino DOC/DOCG Italiano	+13,8
Vino IGP/IGT Italiano	+11,8
Champagne	+12,6
Charmat Dolce	-1,7
Vino Comune Italiano	-2,9



Fonte: REM-Lab Università Cattolica, elaborazioni su dati IRI

I consumi extra tipici delle «festività»

Le opportunità degli eventi di calendario



«Salutare sì, ma non senza gusto...»



UNIVERSITÀ
CATTOLICA
del Sacro Cuore



Cereali



Natura



Autenticità



Indulgenza, ma healthy

Gran
Cereale



UNIVERSITÀ
CATTOLICA
del Sacro Cuore

E I VOSTRI RAGAZZI?
*Come si comportano gli adolescenti
nei confronti del cibo e dell'alimentazione?*



Il profilo degli adolescenti intervistati

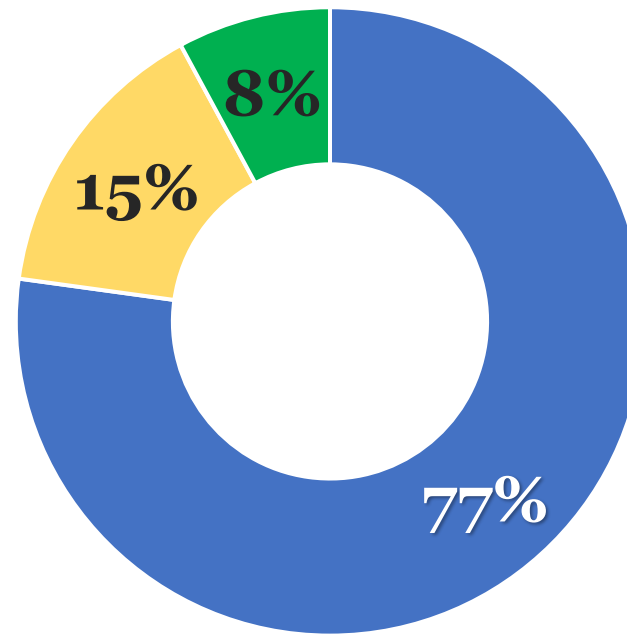
(studenti Scuole Superiori Emilia-Romagna, 14-19 anni, giugno 2021)

482

n. totale studenti
intervistati



65% femmine



■ Liceo

■ Istituto Tecnico

■ Istituto Professionale

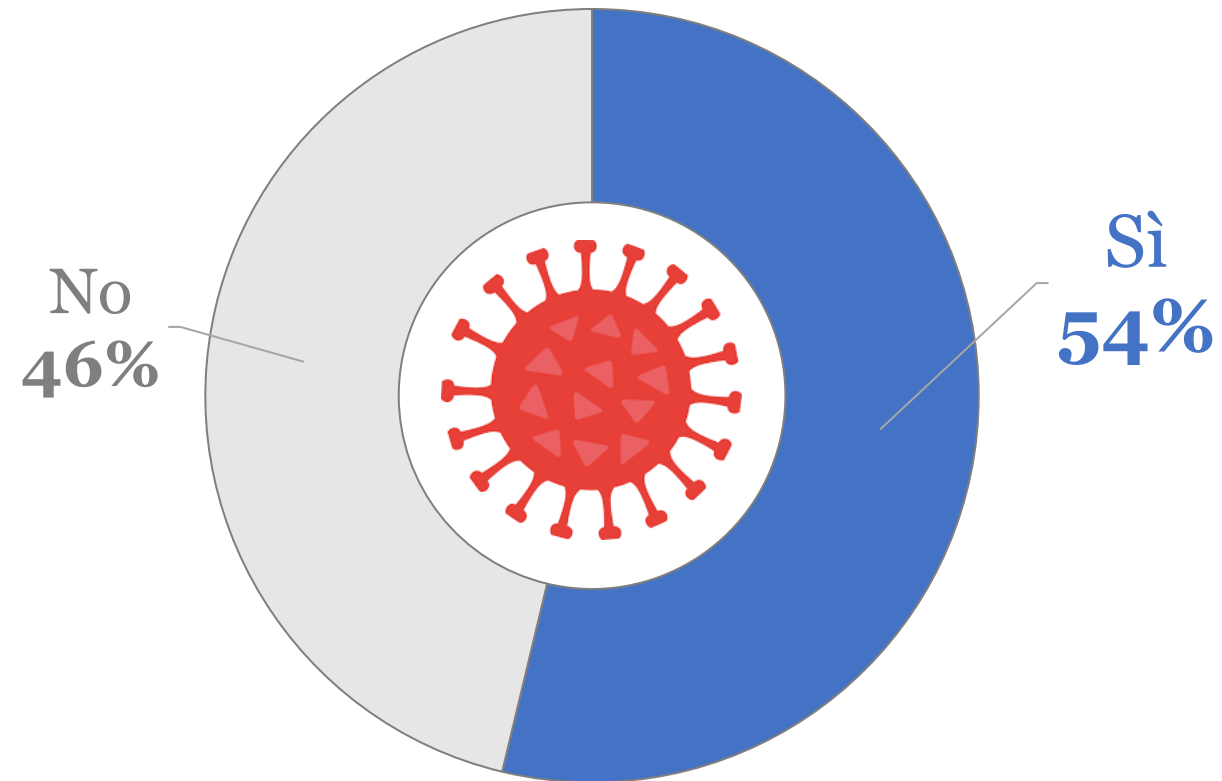


46,7% di Piacenza (provincia più rappresentata)

Il Covid-19 ha cambiato le abitudini alimentari?

(% studenti intervistati, giugno 2021)

*Rispetto a prima della pandemia Covid-19,
hai cambiato le tue abitudini alimentari?*



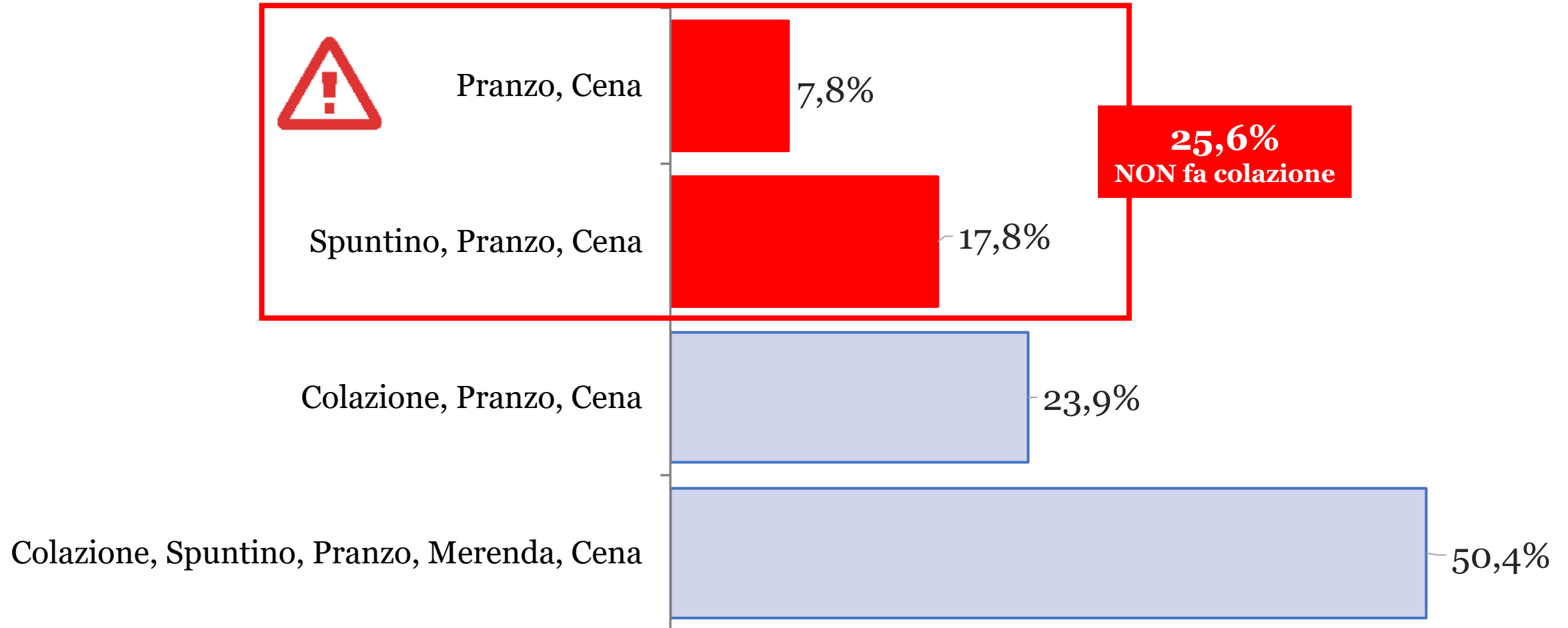
La brutta abitudine di *NON* fare colazione

(% studenti intervistati, giugno 2021)



UNIVERSITÀ
CATTOLICA
del Sacro Cuore

Quanti e quali pasti sei abituato/a a consumare nella tua «giornata-tipo»?



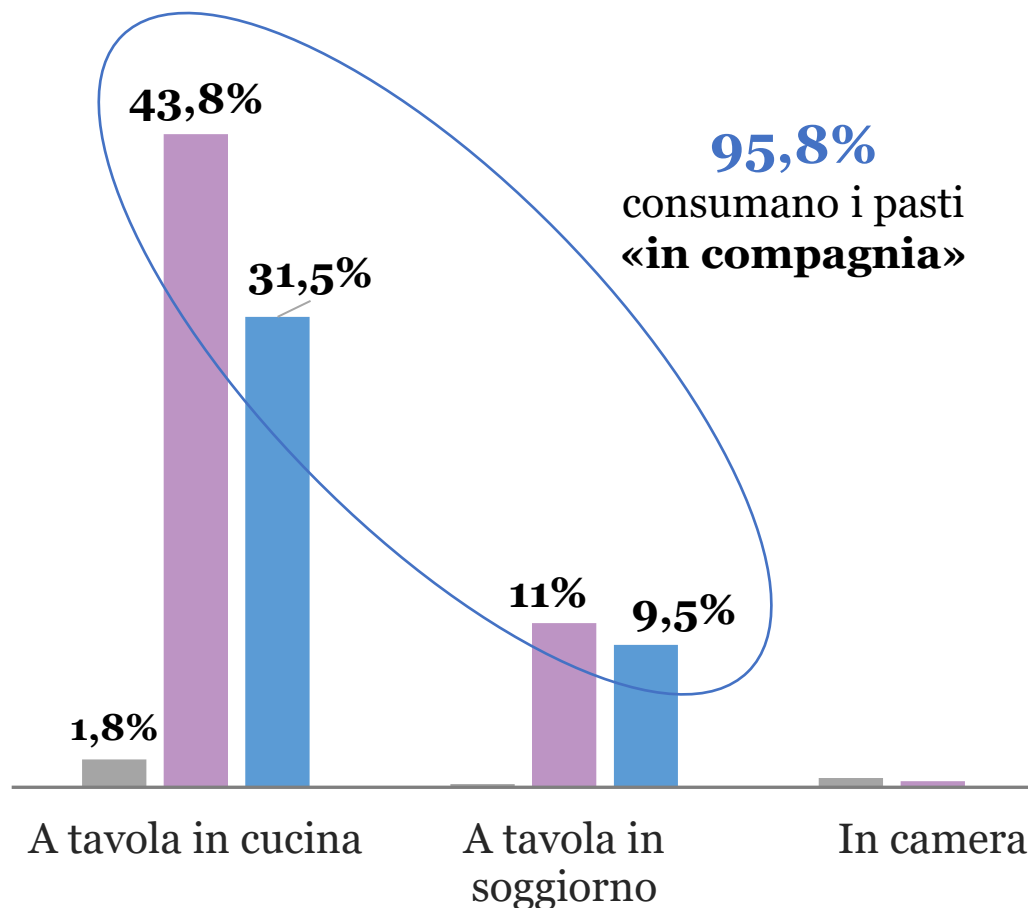
La «socialità» dei pasti in famiglia

(% studenti intervistati, giugno 2021)



UNIVERSITÀ
CATTOLICA
del Sacro Cuore

Di solito, **dove/con chi** consumi i pasti a casa?



95,8%
consumano i pasti
«in compagnia»



- Da solo
- Insieme a chi è in casa in quel momento
- Insieme a tutti gli altri membri della mia famiglia

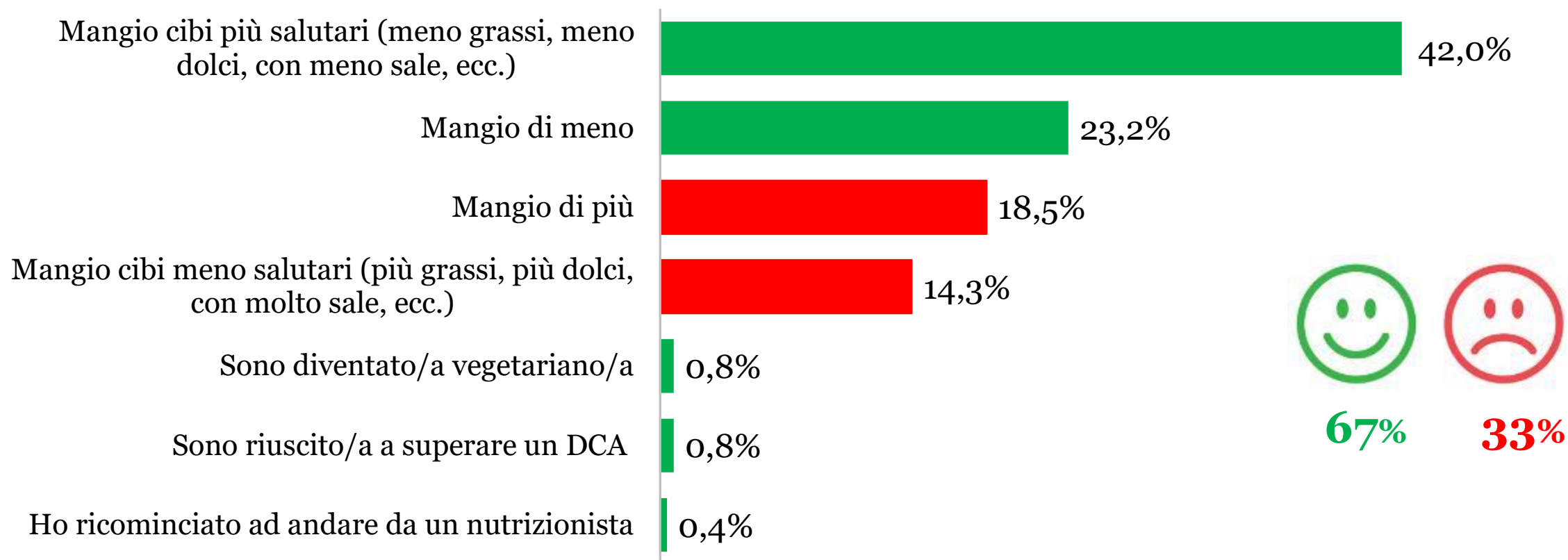
La crescente propensione al «salutismo»

(% studenti intervistati, giugno 2021)



UNIVERSITÀ
CATTOLICA
del Sacro Cuore

Rispetto a prima della pandemia Covid-19, in che modo hai cambiato le tue abitudini alimentari?

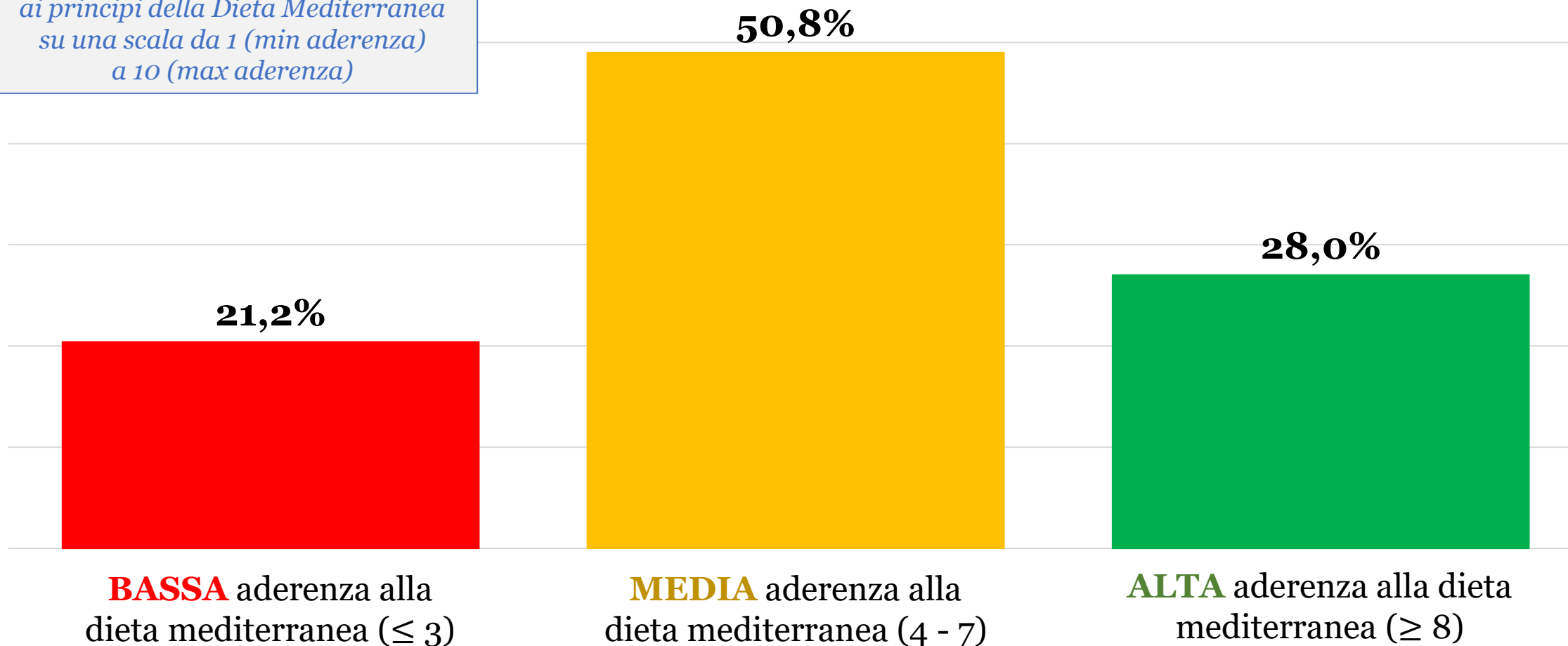


L'aderenza alla *Dieta Mediterranea*

(% studenti intervistati, giugno 2021)

SCALA «KIDMED»

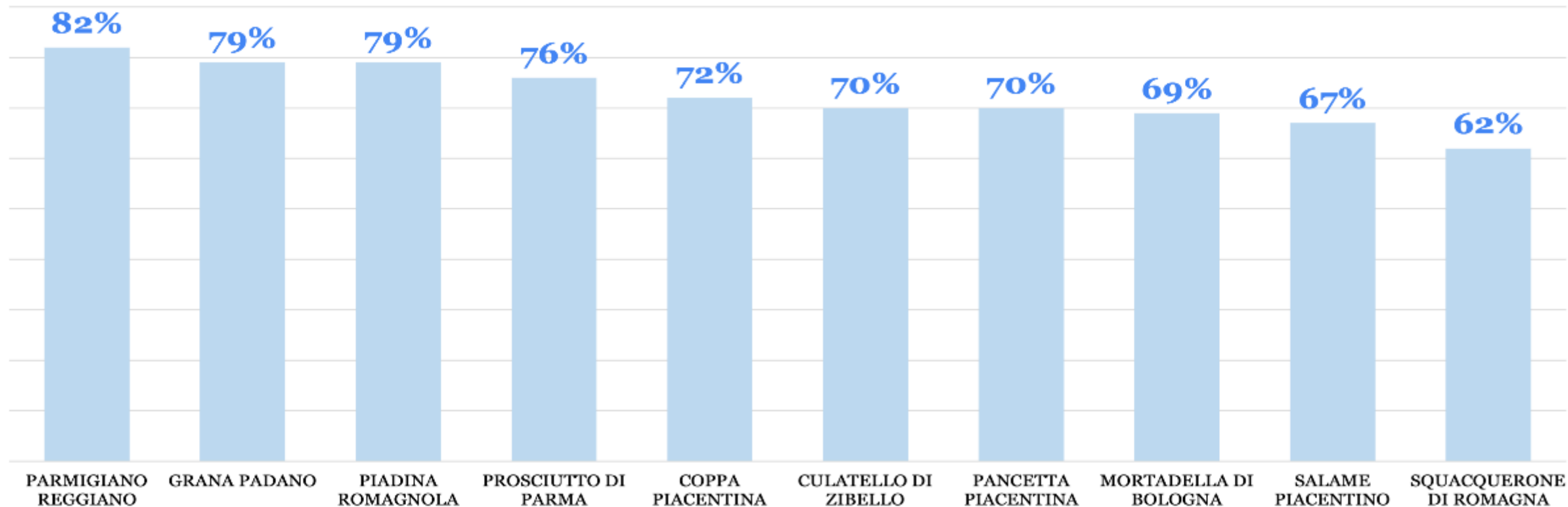
Misurazione del grado di aderenza
ai principi della *Dieta Mediterranea*
su una scala da 1 (min aderenza)
a 10 (max aderenza)



La *superiorità* associata alle *tipicità* regionali

(% studenti intervistati, giugno 2021)

*Ritengo che questi prodotti siano di **QUALITÀ SUPERIORE** rispetto ai corrispondenti prodotti **NON DOP-IGP***





UNIVERSITÀ
CATTOLICA
del Sacro Cuore

...to be continued

Stay tuned!
edoardo.fornari@unicatt.it