

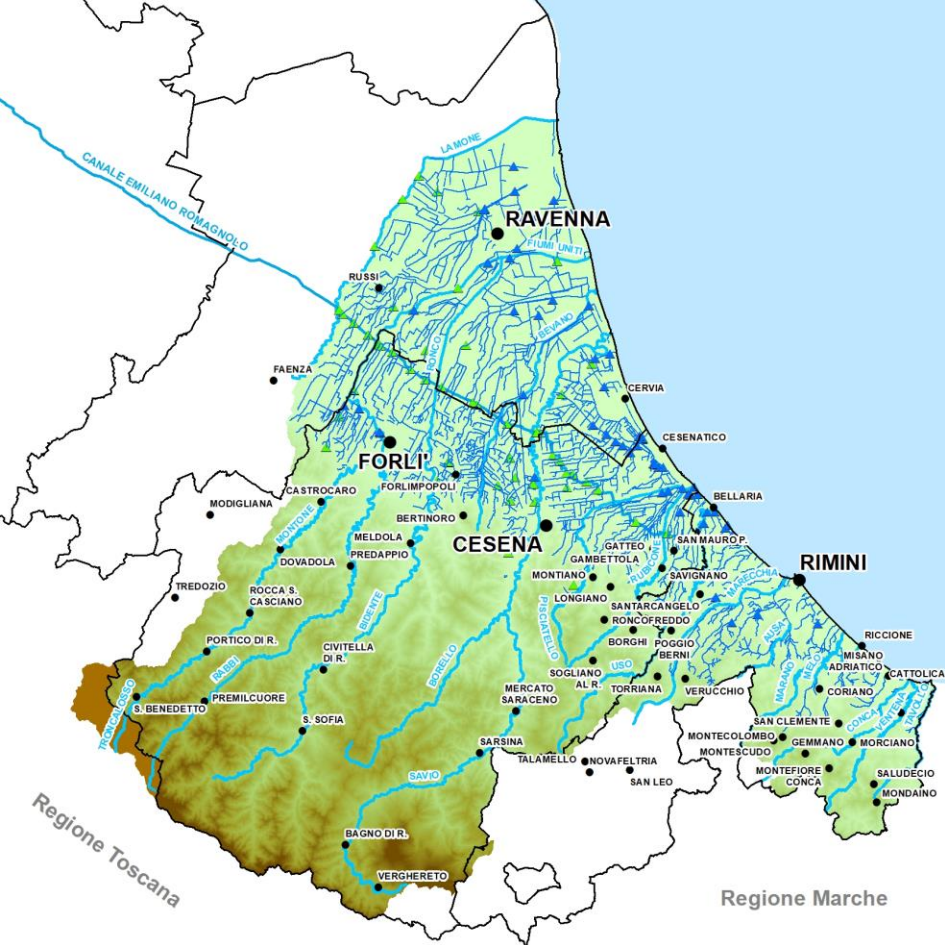


**CONSORZIO di BONIFICA della ROMAGNA**

---

**Conferenza annuale sull'attuazione degli  
obiettivi della L.R. n.7 del 2012**

19/02/2024 • ing. Lucia Capodagli



# IL CONSORZIO IN NUMERI

**CONSORZIATI** n. 380.774

**SUPERFICIE DEL COMPRESORIO** 3.500 Km<sup>q</sup>

Linea di costa 80 Km

Linea di crinale 40 Km

Territorio Montano e collinare 1.900 Km<sup>q</sup>

Territorio di Pianura 1.600 Km<sup>q</sup>

→ di cui 580 Km<sup>q</sup> a quota inferiore del livello del mare  
 soggetti a regimentazione meccanica

**CANALI DI BONIFICA** 2.200 Km

→ di cui 550 Km ad uso promiscuo

**IMPIANTI IDROVORI** n. 59

→ per una portata di 177 mc/s

**IMPIANTI IRRIGUI** n. 61

→ per una portata di 23 mc/s

**SUPERFICI IRRIGABILI** 380 Km<sup>q</sup>

→ di cui 19.000 ha da canale (190 km<sup>q</sup>)

→ di cui 19.000 ha da impianti (190 km<sup>q</sup>)

# Zone Omogenee per il Beneficio di presidio idrogeologico in Montagna

In area montana il consorzio  
manutiene e gestisce

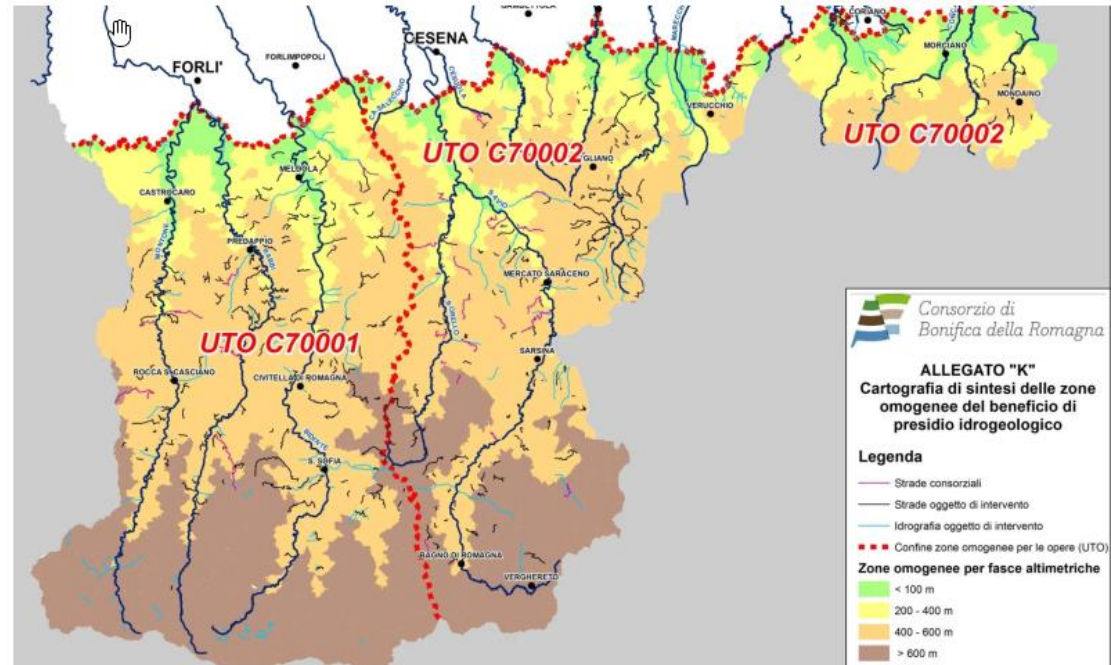
**75 km strade consortili**

**1750 OOPP di Bonifica**

**260 km strade in convenzione**

Il riparto costi di funzionamento  
secondo:

- Fasce altimetriche
- UTO diversa densità di opere ed interventi



# FONDI DI TERZI

Attualmente il Consorzio di Bonifica della Romagna svolge, annualmente, con fondi propri la manutenzione ordinaria e straordinaria di 39 strade consorziali per un totale di 75 km in 15 Comuni montani.

Attraverso Convenzioni varie con gli altri Enti del territorio assicura la manutenzione di anno in anno di circa 260 km strade private di uso pubblico in 39 Comuni del comprensorio consorziale per una spesa complessiva di circa € 920.000,00 (di cui 90% a carico del Consorzio e il 10% a carico dei Comuni)

# Interventi 2022

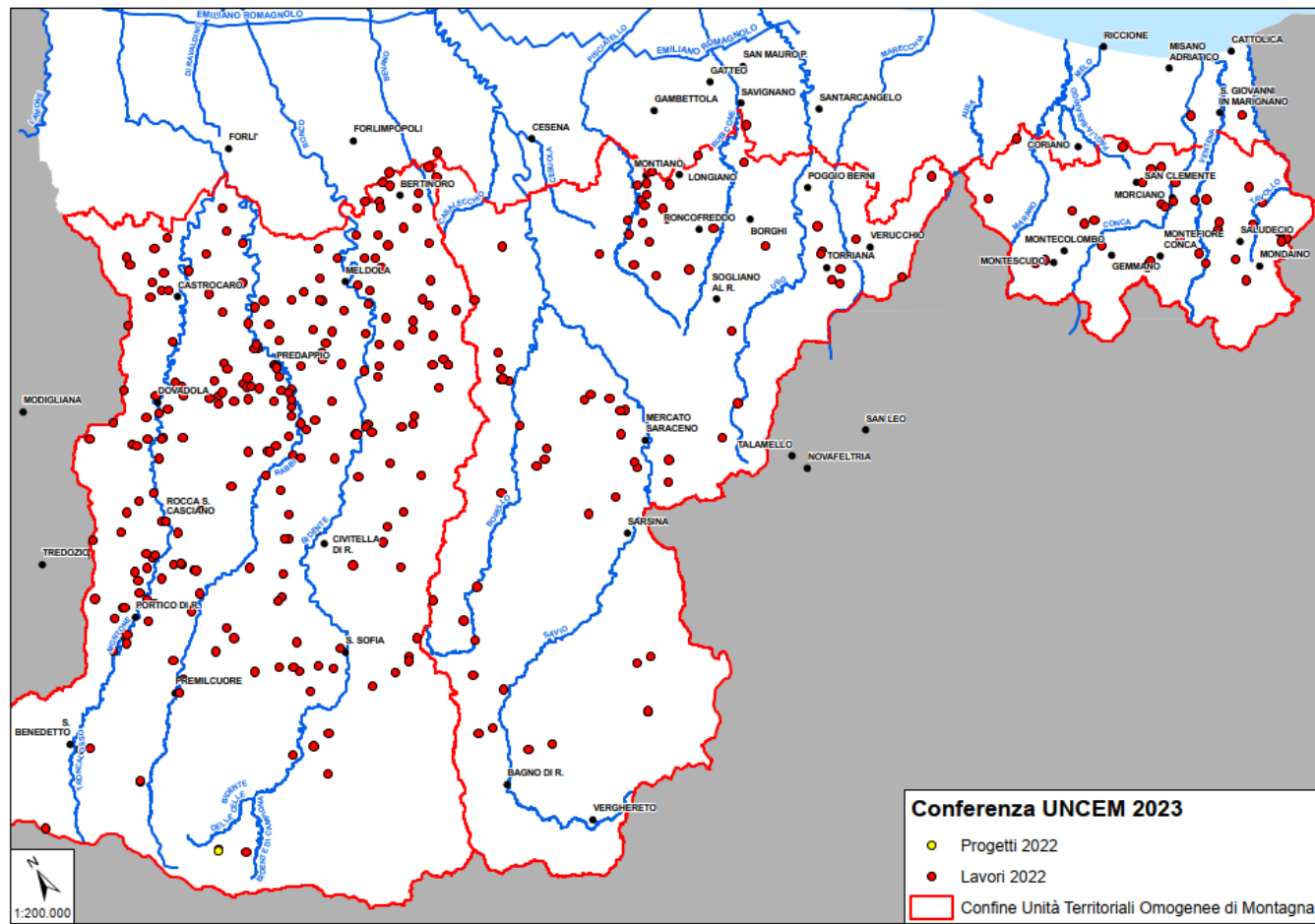
Il Consorzio in area montana nel 2022 ha realizzato:

**348 interventi**

**97,78%** della  
contribuente montana  
viene utilizzata per lavori  
**(restituzione al  
Comprensorio  
Montano)**

Totale Investimenti attivati  
sul territorio montano 2022

**3.661.807 €**



# Interventi 2022

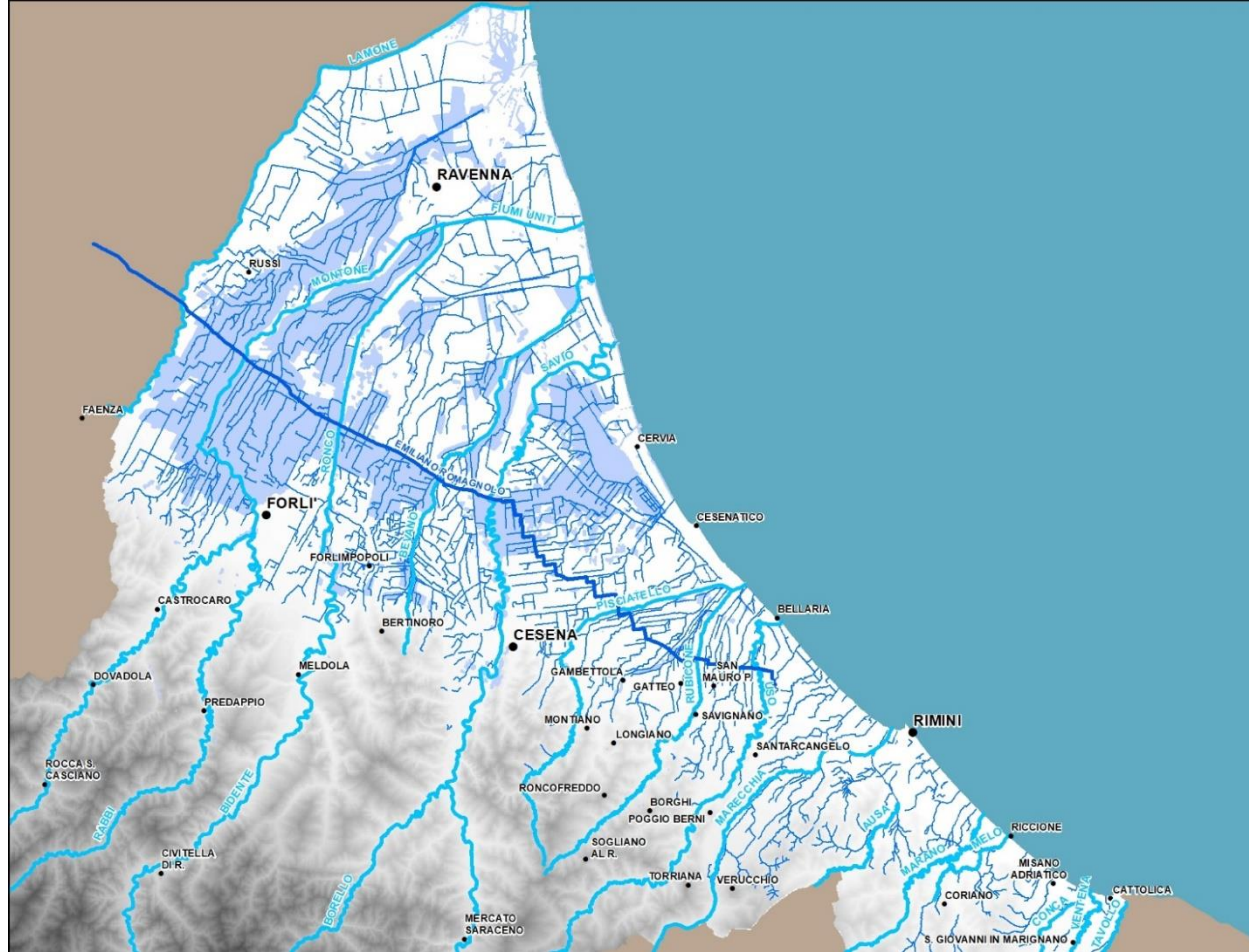
<b>Contribuenza montana da bilancio consuntivo</b>	<b>3.086.910 €</b>
Costi funzionamento Consorzio (2)	790.651 €
Lavori in appalto (3) Quota contribuenza per finanziamento o cofinanziamento lavori	1.544.042 €
Lavori in economia (4a) Costo del personale operativo	521.841 €
Lavori in economia (4b) Costi per la sicurezza cantieri, costi per materiali, ammortamento manutenzione, noli e carburante mezzi d'opera	521.802 €
Personale tecnico e costi amministrativi (5) personale tecnico, pianificazione, progettazione - segreteria tecnica e amministrativa del comprensorio montano	430.700 €
<b>% Investimenti (3+4a+4b+5)/1</b>	<b>97,78%</b>
Finanziamento Opere e lavori con altri fondi del consorzio (7)	1.113.402 €
Finanziamento di terzi (OO.PP, Regione, euro progettazione, privati, etc.) (8)	643.422 €
<b>Totale Investimenti attivati sul territorio montano (9)</b>	<b>3.660.817 €</b>

# Alluvione 2023

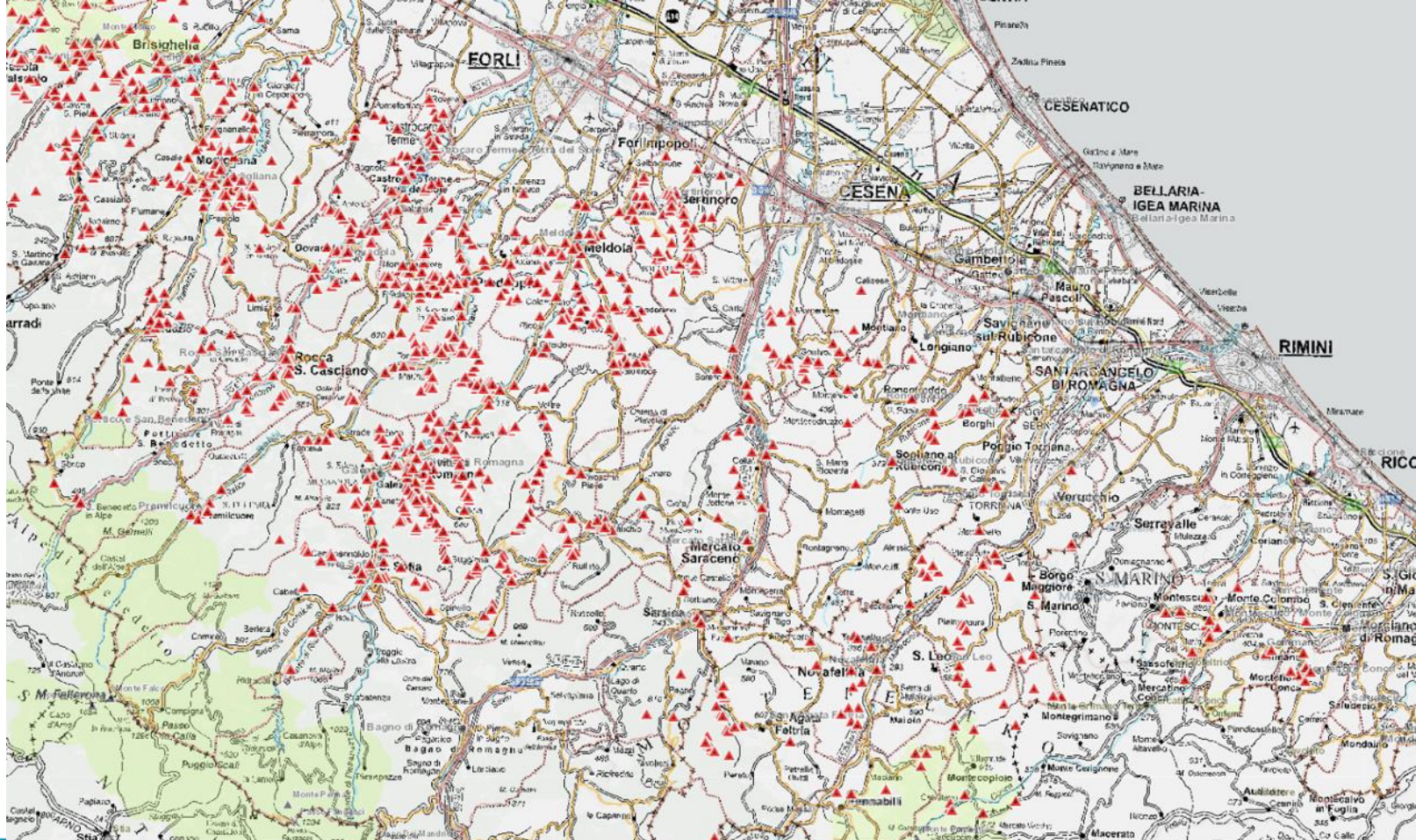
**Mappa aree allagate**  
del comprensorio del  
Consorzio di Bonifica  
della Romagna

**464 kmq**

**30% del territorio di  
Pianura**



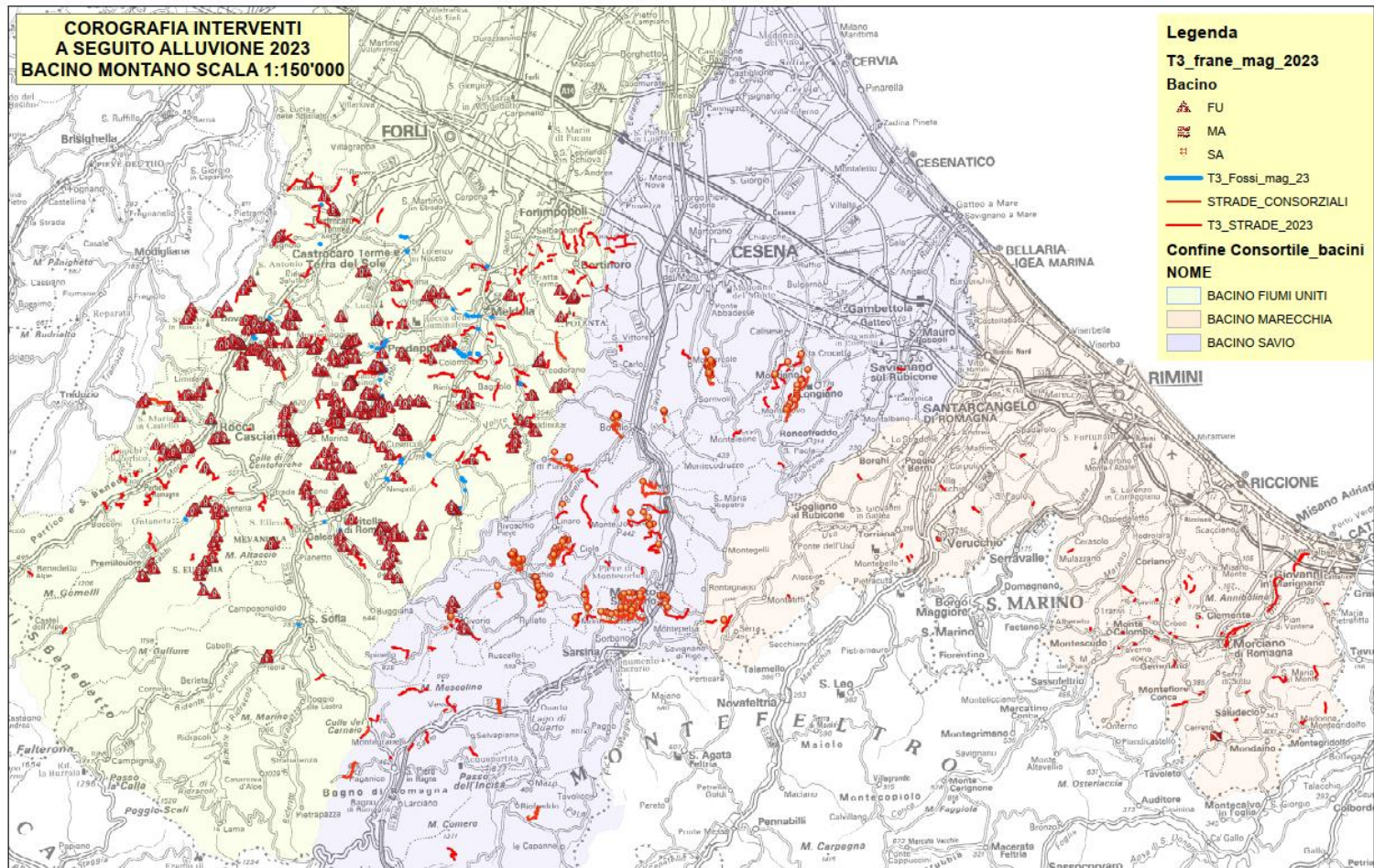
# Frane attive





# Interventi 2023

COROGRAFIA INTERVENTI  
A SEGUITO ALLUVIONE 2023  
BACINO MONTANO SCALA 1:150'000



## Legenda

T3\_frane\_mag\_2023

Bacino

FU

MA

SA

T3\_Fossi\_mag\_23

STRADE\_CONSORZIALI

T3\_STRADE\_2023

Confine Consortile\_bacini

NOME

BACINO FIUMI UNITI

BACINO MARECCHIA

BACINO SAVIO

# Alluvione 2023

N. Interventi	TIPOLOGIA DI INTERVENTI	Importo COMPLESSIVO
571	Interventi in EMERGENZA in area montana	In diretta amministrazione; materiale a magazzino

TIPOLOGIA DI INTERVENTI	Importo COMPLESSIVO	Importo in AREA MONTANA
Interventi di SOMMA URGENZA FINANZIATI (ordinanze 6, 8 e 19)	65.000.000 €	5.000.000 €
71 Altri interventi per la riduzione del rischio idraulico ed idrogeologico	255.634.650 €	46.000.000 €



Per ulteriori informazioni:  
**[protocollo@bonificaromagna.it](mailto:protocollo@bonificaromagna.it)**



**GRAZIE**

---

Faenza 19-02-2024