

*L'impiego della contribuenza montana nella annualità 2017  
e la programmazione per il 2018*



## L'impiego della contribuenza montana nell'annualità 2017 e la programmazione per il 2018

- Indici territoriali dei Consorzi di bonifica operanti in Emilia Romagna
- Contribuenza montana dei Consorzi di bonifica
- Distribuzione territoriale della contribuenza montana
- Dati monitoraggio della contribuenza in ambito montano
- Investimenti diretti della contribuenza montana dei Consorzi di bonifica
- Lavori eseguiti/attivati con la contribuenza montana dai Consorzi di bonifica
- Interventi eseguiti nel territorio montano
- Numero dei lavori per 100 km<sup>2</sup> eseguiti dai Consorzi di bonifica

**Tabella 1.** Indici territoriali dei Consorzi di Bonifica operanti in Emilia Romagna

Consorzio	INDICI TERRITORIALI			
	Superficie totale	PIANURA	MONTAGNA	URBANA
	(km <sup>2</sup> )	% totale	% totale	% totale
C. di Bonifica di Piacenza	2604.80	34.9	65.1	4.5
C. della Bonifica Parmense	3256.02	30.6	69.4	5.4
C. di Bonifica dell'Emilia Centrale	3122.75	40.1	59.9	8.2
C. della Bonifica Burana	2425.32	64.5	35.5	7.7
C. della Bonifica Renana	3419.54	41.1	58.9	6.8
C. di Bonifica della Romagna Occ.	2006.18	38.0	62.0	4.6
C. di Bonifica della Romagna	3524.56	44.0	56.0	8.5
C. di Bonifica Pianura di Ferrara	2567.33	100.0	0.0	5.6
<b>REGIONALE</b>	<b>22'926.50</b>	<b>48.0</b>	<b>52.0</b>	<b>6.56</b>

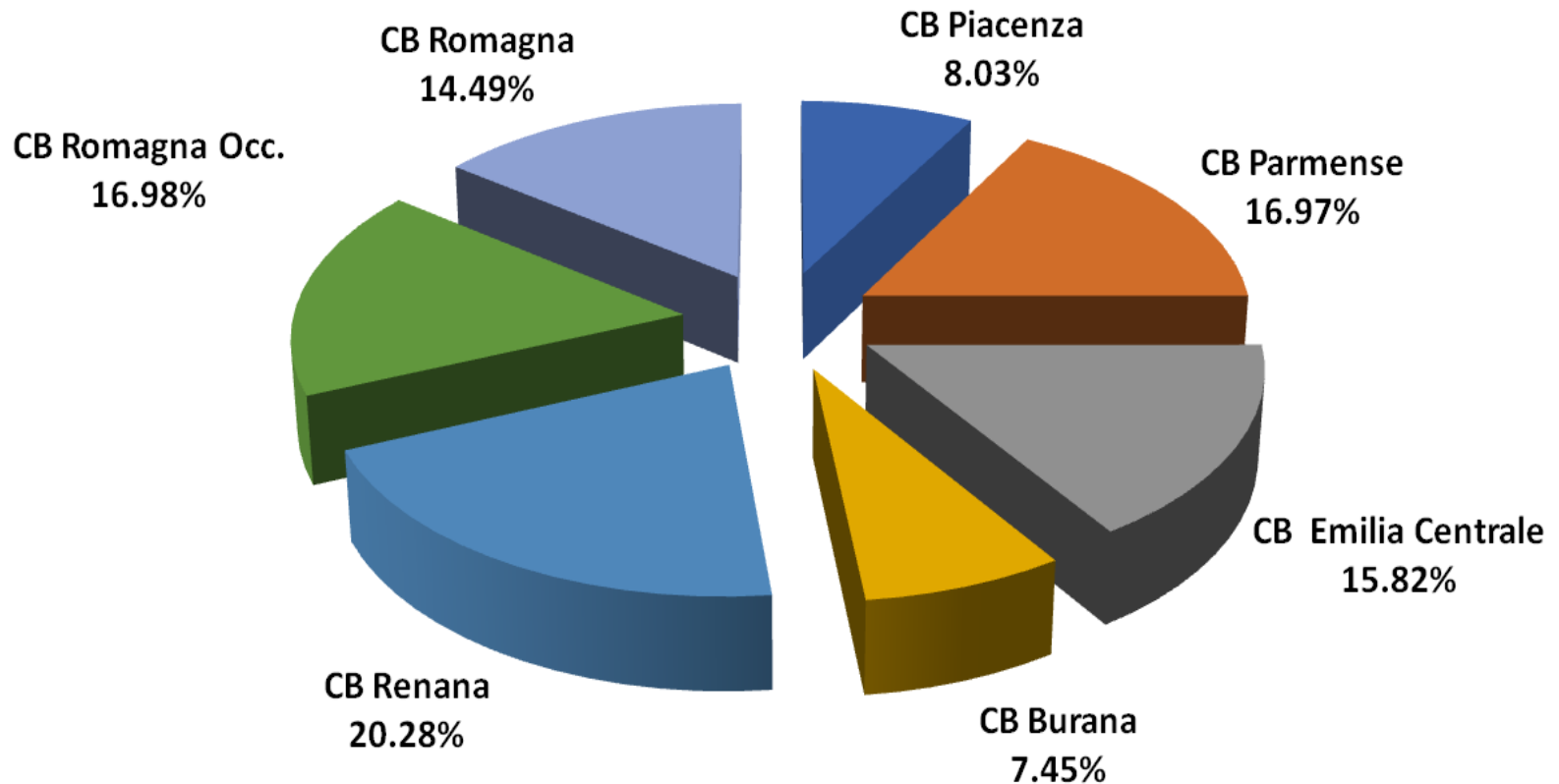
L'ambito montano gestito dai Consorzi dell'Emilia Romagna si sviluppa su quattro regioni (Emilia Romagna, Toscana, Lombardia e Liguria) per **1.191.920 ha** complessivi, di cui 94.153 fuori Emilia Romagna (distribuiti per 89,9% in Toscana, il 12% in Lombardia e 1,6% in Liguria).

**Tabella 2. Contribuenza montana dei Consorzi operanti in Emilia Romagna anno 2017**

Consorzio	Contribuenza (€)
C1 - Consorzio di Bonifica di Piacenza	1'475'331
C2 - Consorzio della Bonifica Parmense	3'118'638
C3 - Consorzio di Bonifica dell'Emilia Centrale	2'907'141
C4 - Consorzio della Bonifica Burana	1'368'444
C5 - Consorzio della Bonifica Renana	3'726'757
C6 - Consorzio di Bonifica della Romagna Occidentale	3'120'814
C7 - Consorzio di Bonifica della Romagna	2'662'463
<b>REGIONALE</b>	<b>18'379'588</b>

Tra le risorse utilizzate nel 2017 sul territorio montano, vanno annoverati anche **€ 3.678.887** resi disponibili da altri Enti per il Tramite dei Consorzi, che hanno progettato, gestito cioè eseguito i lavori sul territorio.

**Figura 2.** Distribuzione territoriale della contribuzione montana  
(% rispetto al valore regionale)



### Tabella 3: DATI MONITORAGGIO DELLA CONTRIBUENZA IN AMBITO MONTANO ANNO 2017

Interventi eseguiti con contribuzione consortile (investimenti sul territorio montano con risorse bilancio dei consorzi)											ANNO DI RIFERIMENTO:	2017
	Contribuzione montana da bilancio consuntivo (1)*	Costi funzionamento Consorzio (2)	Lavori in appalto (3)	Lavori in economia (4)		Personale tecnico e costi amministrativi (5)	% Investimenti (3 + 4 + 5) su contribuzione montana	Costi tenuta catasto (banche dati, quota personale, etc) e riscossione (6)	Finanziamento Opere e lavori con altri fondi del consorzio (7)	Finanziamento di terzi (OO.PP., Regione, europrogettazione, privati, etc.) (8)	Totale Investimenti attivati sul territorio montano (9)	
			Quota contribuzione per finanziamento o cofinanziamento lavori	Costo del personale operaio attribuito al comprensorio montano (4a)	Costi per la sicurezza cantieri, costi per materiali, ammortamento, manutenzione, noli e carburante mezzi d'opera (4b)	Costi personale tecnico, pianificazione, progettazione - segreteria tecnica e amministrativa assegnato al comprensorio montano						
Consorzio di Bonifica di Piacenza	1'475'331	636'163	541'198	166'825	94'381	260'443	72.04%	234'082	457'760	446'861	1'509'708	
Consorzio della Bonifica Parmense	3'118'638	678'964	1'161'467	19'454	36'476	980'363	70.47%	280'396	99'250	714'360	2'912'119	
Consorzio di Bonifica dell'Emilia Centrale	2'907'141	442'321	1'603'656	1'734	-	593'676	75.64%	265'753	-	373'807	2'572'873	
Consorzio della Bonifica Burana	1'368'444	112'961	703'328	-	-	317'800	74.62%	234'355	-	91'300	1'112'428	
Consorzio della Bonifica Renana	3'726'757	627'522	825'472	387'440	201'200	1'372'111	74.76%	313'012	-	1'336'893	4'123'116	
Consorzio di Bonifica della Romagna Occidentale	3'120'814	512'995	244'492	612'659	389'993	1'131'585	76.22%	284'890	55'800	452'658	2'831'387	
Consorzio di Bonifica della Romagna	2'662'463	712'164	764'172	451'621	261'135	395'136	70.31%	278'570	200'336	263'009	2'135'073	
<b>REGIONALE</b>	<b>18'379'588</b>	<b>3'723'091</b>	<b>5'843'785</b>	<b>1'639'733</b>	<b>983'185</b>	<b>5'051'115</b>	<b>73.55%</b>	<b>1'891'059</b>	<b>813'146</b>	<b>3'678'887</b>	<b>17'196'704</b>	
<b>Legenda</b>												
Colonna 1	Contribuzione dell'anno di riferimento											
Colonna 2	Costi generali per le sedi, funzionamento dell'ente, amministrazione generale											
Colonna 3	Quota della contribuzione per finanziare i costi dei lavori fatti in appalto al netto dei costi di progettazione e dei costi operativi											
Colonna 4a	Costo del personale operaio impegnato in montagna											
Colonna 4b	Costi per la sicurezza cantieri, costi per materiali, noli, ammortamento, manutenzione, e carburante mezzi d'opera.											
Colonna 5	Corrisponde alla somma dei costi per progettazione; direzione lavori, pianificazione e programmazione; segreteria tecnica; gestione appalti e contratti; coordinamento altri enti; sopralluoghi; reperibilità; monitoraggio e banche dati; vigilanza e sorveglianza; funzionamento centri operativi; consulenze legali e tecniche (escluso direttore generale compresa direzione tecnica).											
Colonna 6	Costi di riscossione e quota tenuta catasto con relativo personale e dirigente amministrativo di riferimento											
Colonna 7	Quota finanziamento opere e lavori con fondi del consorzio da entrate diverse, economie d'asta, da accantonamenti e economie di gestione contribuzione anni precedenti											
Colonna 8	Finanziamenti di terzi in ambito montano per lavori in cofinanziamento con il consorzio											
Colonna 9	Totale degli investimenti attivati sul territorio dal consorzio attraverso la contribuzione (importi consorzio e importo finanziati da altri Enti)											
<b>NOTE</b>												
- Tutte le voci di costo si riferiscono al bilancio consuntivo 2017 e ove non disponibile alla data di compilazione al preconsuntivo												
- Include tutti i costi inerenti alle attività elencate effettivamente sostenute nell'anno.												

**Tabella 4.** Investimenti diretti della contribuenza montana dei Consorzi operanti in Emilia Romagna anno 2017

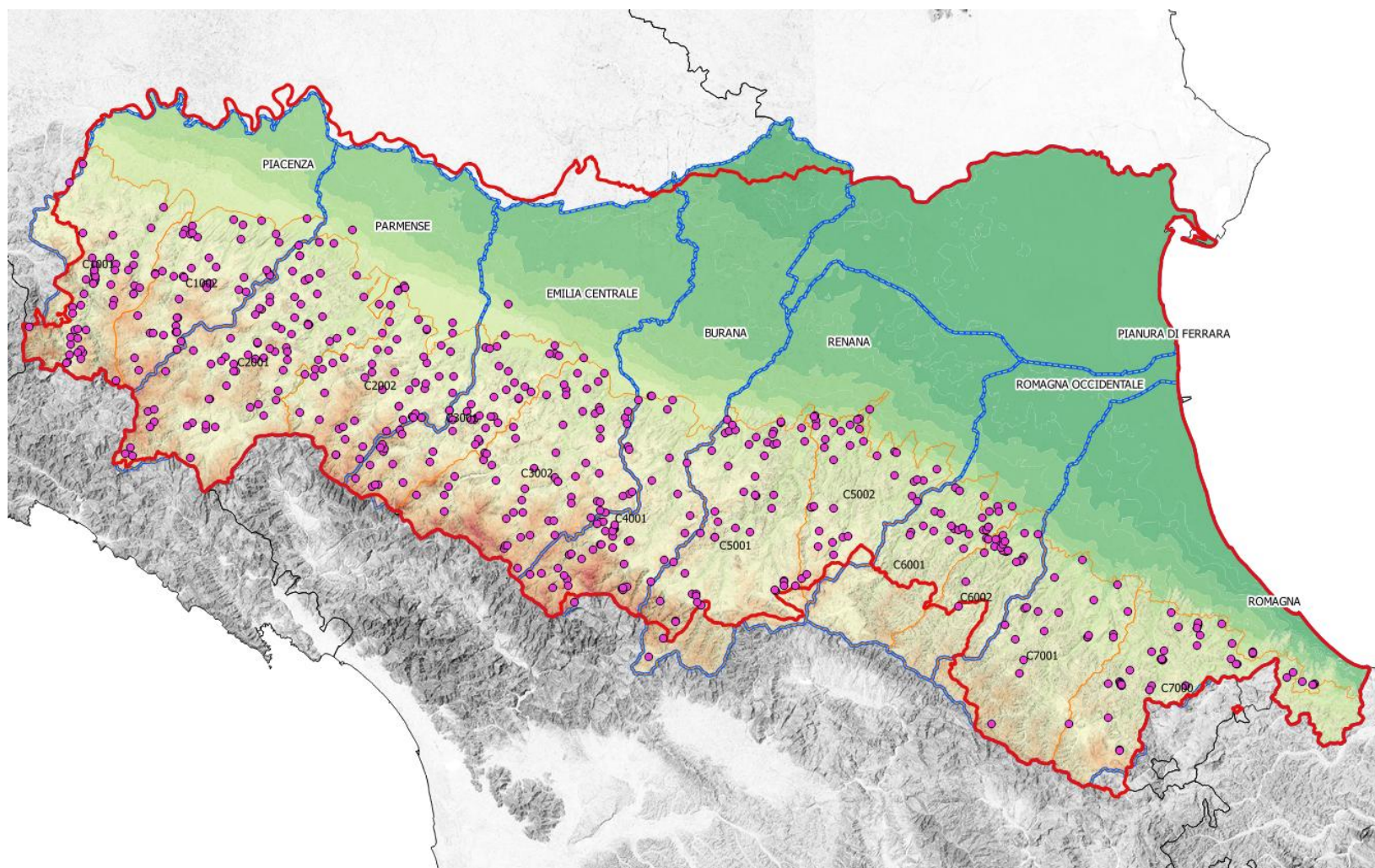
	Investimenti consorzio [€] (a)	Contribuenza [€] (b)	IIFC = a/b [%]
Piacenza	1'062'847	1'475'331	72.04%
Parma	2'197'760	3'118'638	70.47%
Emilia Centrale	2'199'066	2'907'141	75.64%
Burana	1'021'128	1'368'444	74.62%
Renana	2'786'223	3'726'757	74.76%
Romagna Occidentale	2'378'729	3'120'814	76.22%
Romagna	1'872'065	2'662'463	70.31%
<b>REGIONE</b>	<b>13'517'817</b>	<b>18'379'588</b>	<b>73.55%</b>

**Tabella 5. Lavori eseguiti/attivati con la contribuenza montana dei Consorzi operanti in Emilia Romagna – anni 2015/2017**

NUMERO LAVORI ESEGUITI			
	2015	2016	2017
Consorzio di Bonifica di Piacenza	59	78	52
Consorzio della Bonifica Parmense	109	129	136
Consorzio di Bonifica dell'Emilia Centrale	96	38	60
Consorzio della Bonifica Burana	28	23	31
Consorzio della Bonifica Renana	49	62	59
Consorzio di Bonifica della Romagna Occidentale	88	61	33
Consorzio di Bonifica della Romagna	120	28	60
<b>REGIONALE</b>	<b>459</b>	<b>419</b>	<b>431</b>



**Figura 5. Interventi eseguiti e progettazioni nell'anno 2017 per territorio montano**



**Tabella 6.** Numero di lavori per 100 km<sup>2</sup> eseguiti/attivati dai Consorzi operanti in Emilia Romagna - anno 2017

Consorzio	N° interventi/100 km <sup>2</sup>
C1 - Consorzio di Bonifica di Piacenza	4.2
C2 - Consorzio della Bonifica Parmense	6.4
C3 - Consorzio di Bonifica dell'Emilia Centrale	3.3
C4 - Consorzio della Bonifica Burana	3.9
C5 - Consorzio della Bonifica Renana	3.0
C6 - Consorzio di Bonifica della Romagna Occidentale	2.6
C7 - Consorzio di Bonifica della Romagna	3.3
<b>REGIONALE</b>	<b>3.9</b>