

SEMINARIO NAZIONALE LA GESTIONE INTEGRATA DEI CORSI D'ACQUA NEI CONSORZI DI BONIFICA

Verso un programma di interventi nazionale
per coniugare le Direttive Alluvioni e Acque
22 ottobre 2018

IV CONVEGNO ITALIANO SULLA
RIQUALIFICAZIONE FLUVIALE
#RF2018
Bologna | 22 - 26 ottobre 2018

RIQUALIFICAZIONE DEI CANALI, CAPITALE NATURALE E GESTIONE DEL RISCHIO IDRAULICO

Ing. Marco Monaci

CIRF

PERCHÉ
RIQUALIFICAZIONE
FLUVIALE?

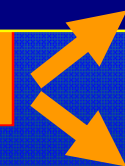
PERCHÉ
(RI)QUALIFICAZIONE DEI
CANALI?

PER I CORSI D'ACQUA NATURALI LA RIQUALIFICAZIONE FLUVIALE DICE CHE... È POSSIBILE AFFRONTARE IL RISCHIO ...

DA ESONDAZIONE



RISCHIO



DA DINAMICA
MORFOLOGICA



- Recuperando aree di laminazione naturale diffusa (**PIANA INONDABILE**)
- Ampliando la **FASCIA DI MOBILITÀ**



+ SPAZIO AI FIUMI

- RISCHIO

È grazie a questa dinamica che si rinnovano gli ecosistemi

NOTA nel caso di corso d'acqua non confinato e a fondo mobile

PRIMA I PROBLEMI “SERI” POI L’AMBIENTE?

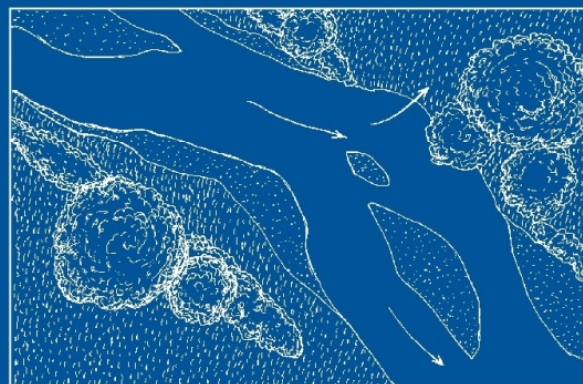
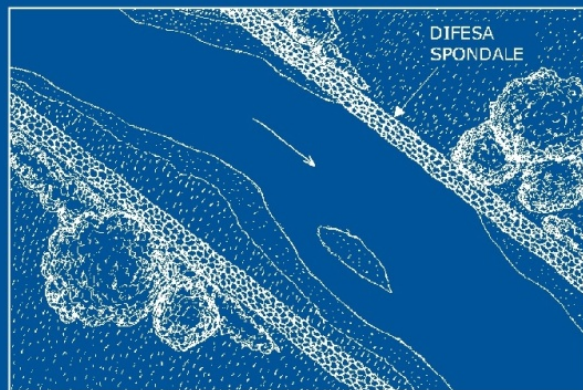
NO, INSIEME

Gestione
“IDRAULICA”

Gestione
“AMBIENTALE”



GESTIONE IDRAULICO-AMBIENTALE



Linee guida regionali per la riqualificazione integrata dei corsi d'acqua naturali dell'Emilia-Romagna

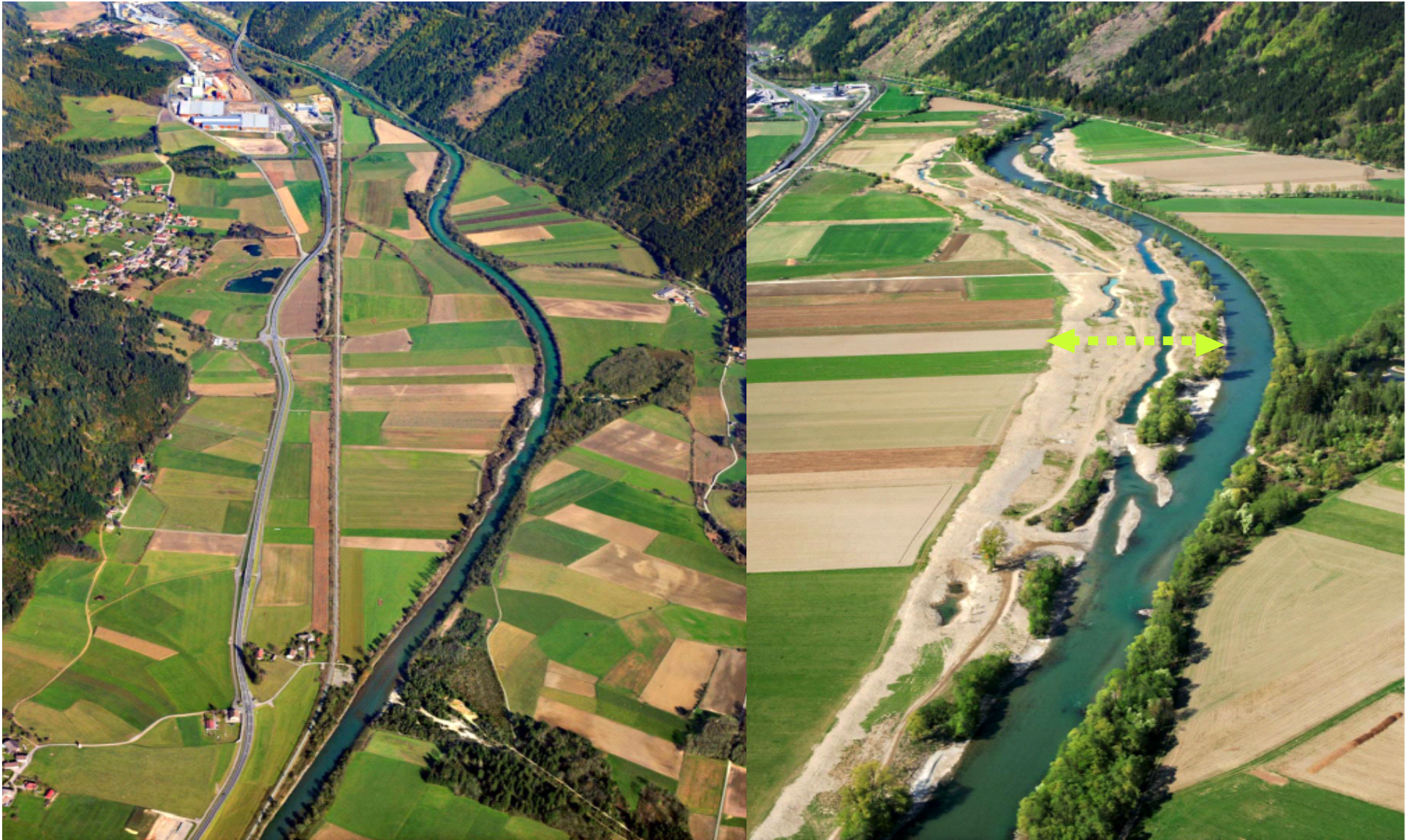
Riqualificazione morfologica
per la mitigazione del rischio di alluvione e
il miglioramento dello stato ecologico

COME ?

SPAZIO AI FIUMI

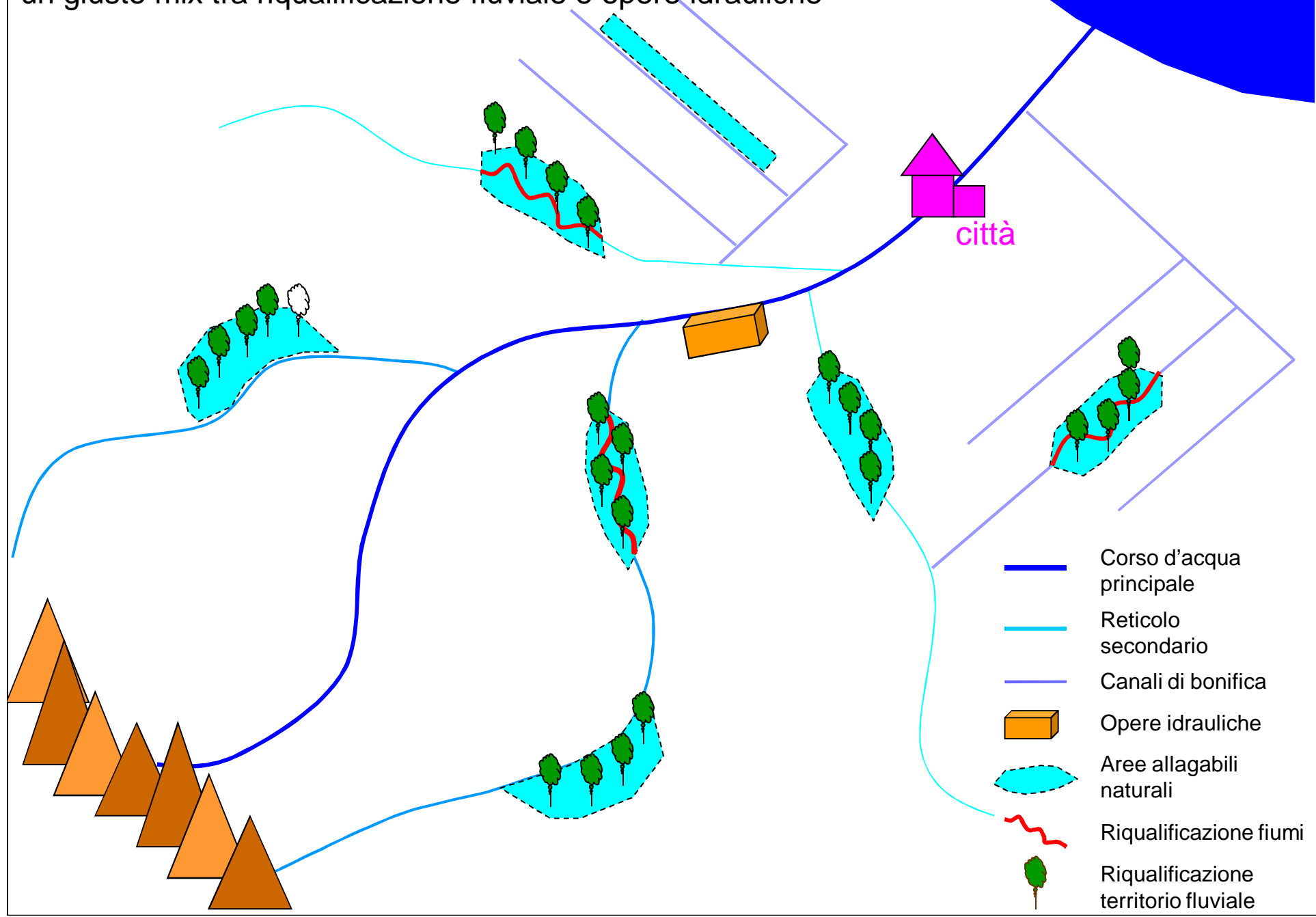


Fiume Montone, Forlì



Fiume Drava a Obergottesfeld, Austria

In un territorio intensamente antropizzato-utilizzato → La sfida è trovare un giusto mix tra riqualificazione fluviale e opere idrauliche



PERCHÉ SI È ARRIVATI A QUESTA
CONCLUSIONE?

PERCHÉ

IL PROBLEMA "IDRAULICO"

E' ANCORA APERTO NONOSTANTE
OPERE IDRAULICHE DIFFUSE
E ALVEI ARTIFICIALIZZATI...

Alcune delle alluvioni del 2009-2010-2011-20xx

**REGIONE
EMILIA
ROMAGNA**

Dicembre 2009

**REGIONE
TOSCANA**

Dicembre 2009

**REGIONE
SICILIA**

2009

**REGIONE
VENETO**

Ottobre 2010

REGIONE ...

20XX

**REGIONE
MARCHE**

Marzo 2011

**REGIONE
VENETO**

Ottobre 2010

VENETO FERITO



Alluvione del 31 ottobre 2010

E CI TROVIAMO CON ...

ECOSISTEMI
DEGRADATI

FIUME
SANGRO



a monte
della "cura"

a valle della
"cura"



**SERVE MODIFICARE / INTEGRARE
LA STRATEGIA ATTUALE DI GESTIONE
DEI CORSI D'ACQUA**

→ RIQUALIFICAZIONE FLUVIALE

I CANALI

UN CASO PARTICOLARE

DALLE ENORMI
POTENZIALITÀ PER
TERRITORIO E COMUNITÀ

IL RUOLO DEI CONSORZI DI BONIFICA

BONIFICA IDRAULICA E IGIENICA

PROTEZIONE DALLE INONDAZIONI

IRRIGAZIONE

AMBIENTE

SERVIZI ECOSISTEMICI

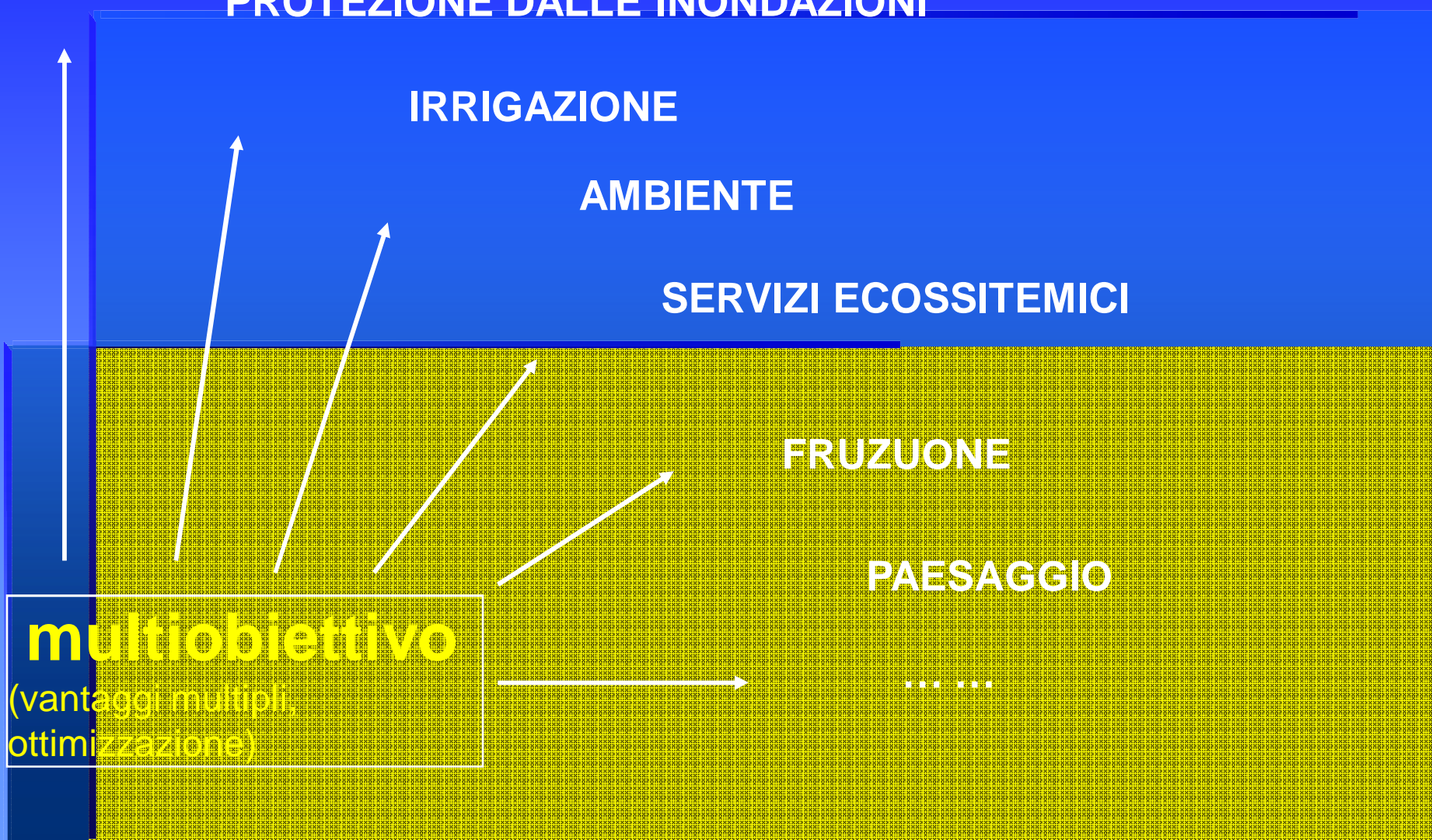
FRUZIONE

PAESAGGIO

.....

multiobiettivo

(vantaggi multipli,
ottimizzazione)





LA SFIDA...

**APPLICARE I PRINCIPI DELLA
RIQUALIFICAZIONE FLUVIALE
AI CANALI**

VINCOLI PROGETTUALI PARTICOLARI
RISPETTO AI FIUMI

SPAZIO A DISPOSIZIONE



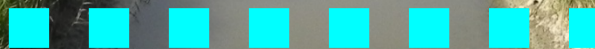
LIVELLO IDRICO IN DIVERSE CONDIZIONI



LIVELLO
DI PIENA



LIVELLO
IRRIGUO



LIVELLO
DI MAGRA

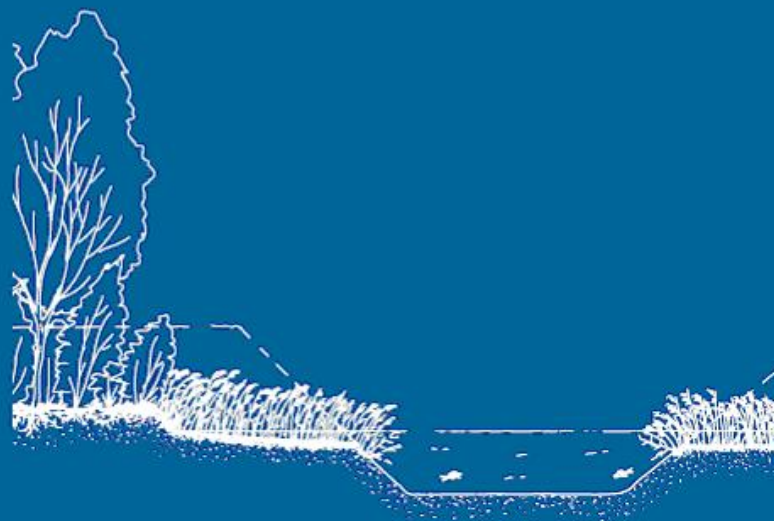
EVITARE ACCUMULO RAMAGLIE AGLI IMPIANTI DEL CONSORZIO



“PRESTARE ATTENZIONE” ALLE ATTIVITÀ AGRICOLE



Linee guida per la riqualificazione ambientale dei canali di bonifica in Emilia-Romagna



ALCUNI CONSORZI DI
BONIFICA STANNO GIÀ
APPLICANDO QUESTI
PRINCIPI



RIQUALIFICAZIONE NATURALISTICA PER LA SOSTENIBILITÀ INTEGRATA IDRAULICO AMBIENTALE DEI CANALI EMILIANI



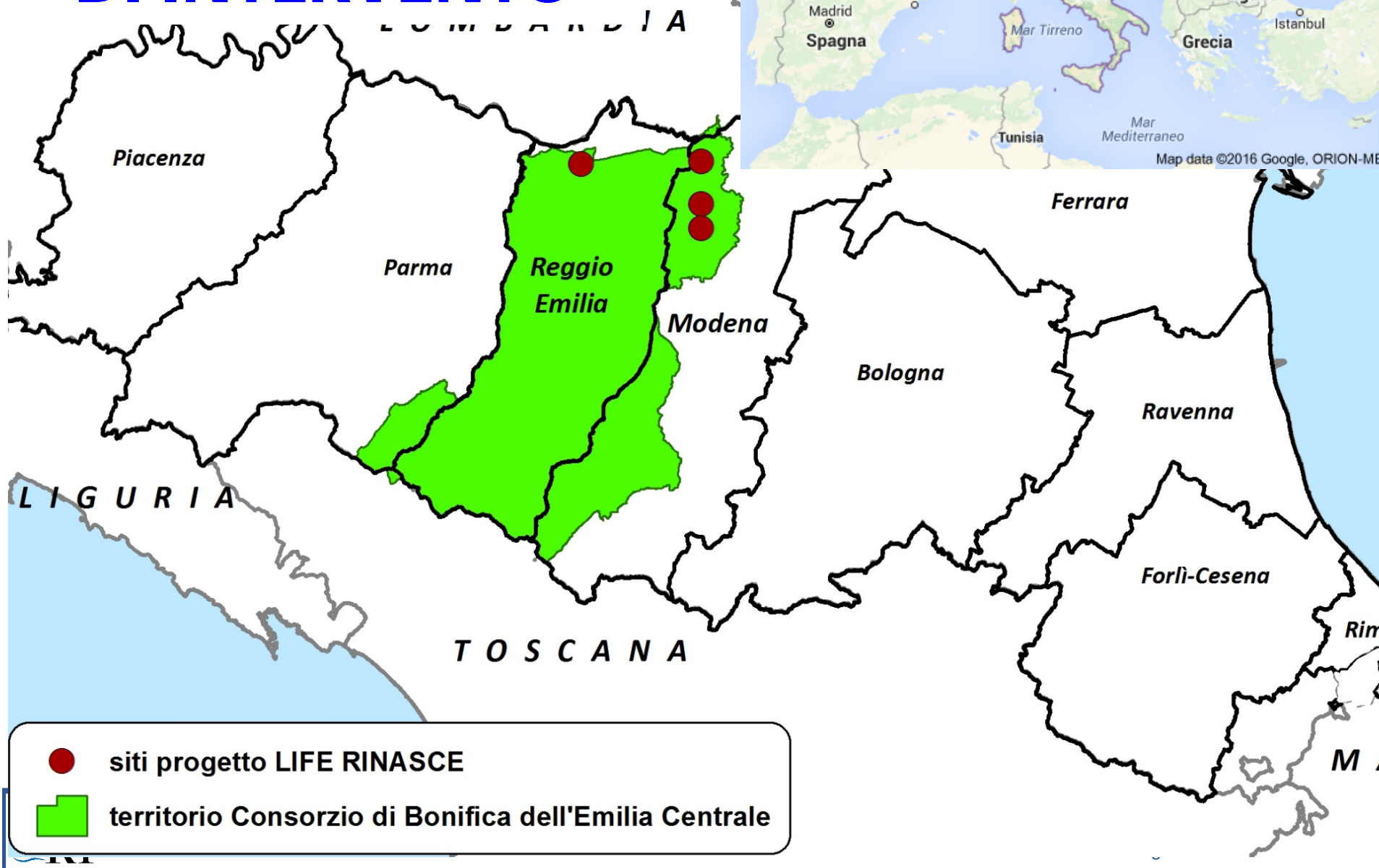
Regione Emilia-Romagna

LIFE RINASCERE

LIFE 13 ENV/IT/000169

RIqualificazione **NA**turalistica
per la **S**ostenibilità integrata
idraulico-ambientale dei **C**anali **E**miliani

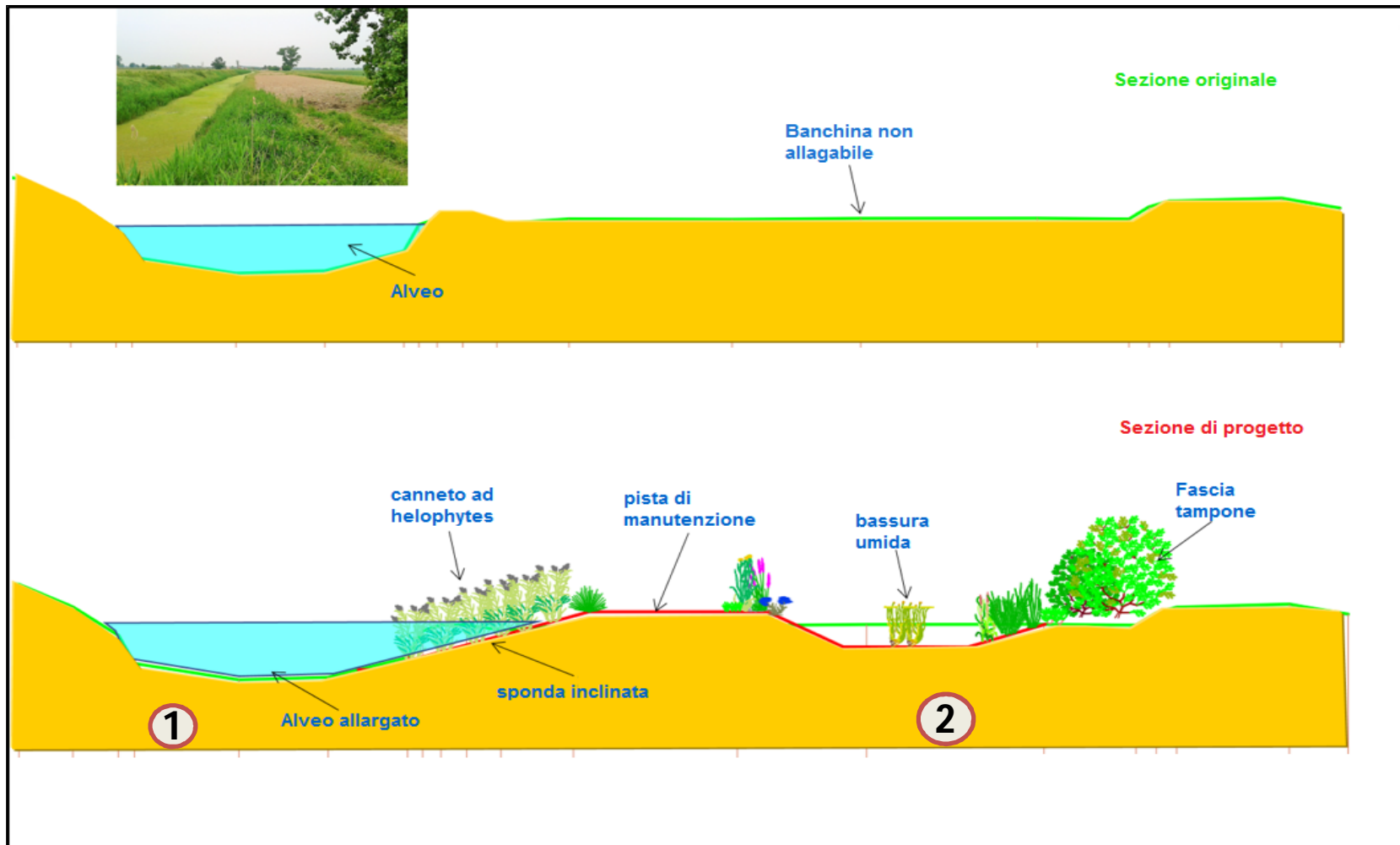
CANALI OGGETTO DI INTERVENTO



COLLETTORE ALFIERE

(Comune di Gualtieri – RE)



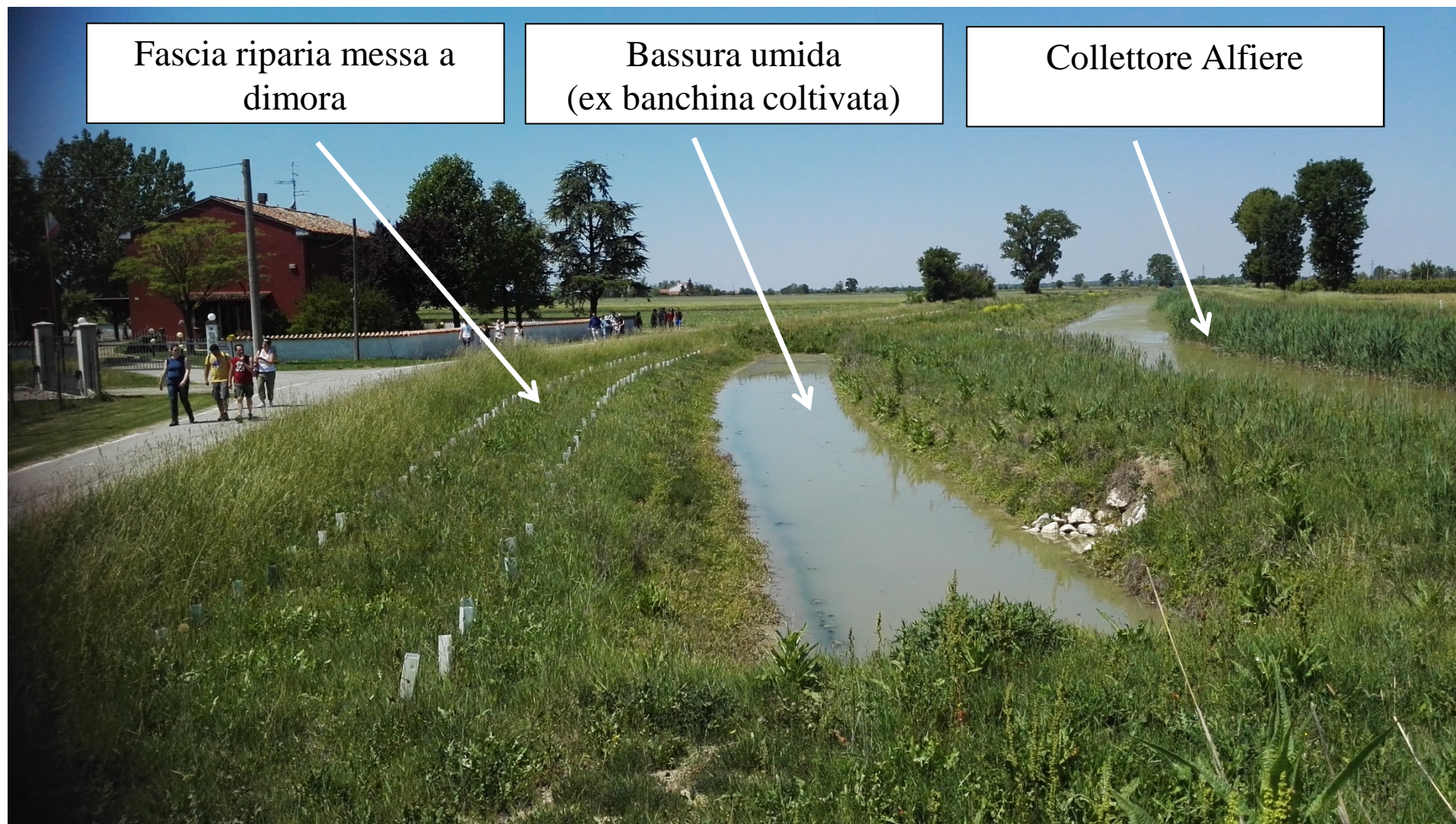


29-02-2016 (piena)



29.02.2016 16:36

Dopo i lavori di riqualificazione (2016)





CONSORZIO di BONIFICA dell'EMILIA CENTRALE

Corso Garibaldi n. 42, 42121 Reggio Emilia - Tel. 0522 443211 - Fax 0522 443254 -
C.F. 91149320359
protocollo@pec.emiliacentrale.it



Progetto LIFE13 ENV/IT/000169 RINASCERE

"Riqualificazione NATuralistica per la Sostenibilità integrata idraulicoambientale dei Canali Emiliani"

Sessione plenaria di chiusura del processo partecipato - Convocazione del Comitato di Indirizzo

Consorzio di Bonifica dell'Emilia Centrale, Sala Prampolini - Reggio Emilia, 15 Gennaio 2016

Esperienze di riqualificazione dei canali e di partecipazione pubblica realizzate dal Consorzio di Bonifica Acque Risorgive

Ing. Carlo Bendoricchio

Direttore Generale del Consorzio di Bonifica Acque Risorgive VE



Interventi di riqualificazione ambientale dei corsi d'acqua della Terraferma Veneziana (Collettore di Favaro – Favaro Veneto VE)





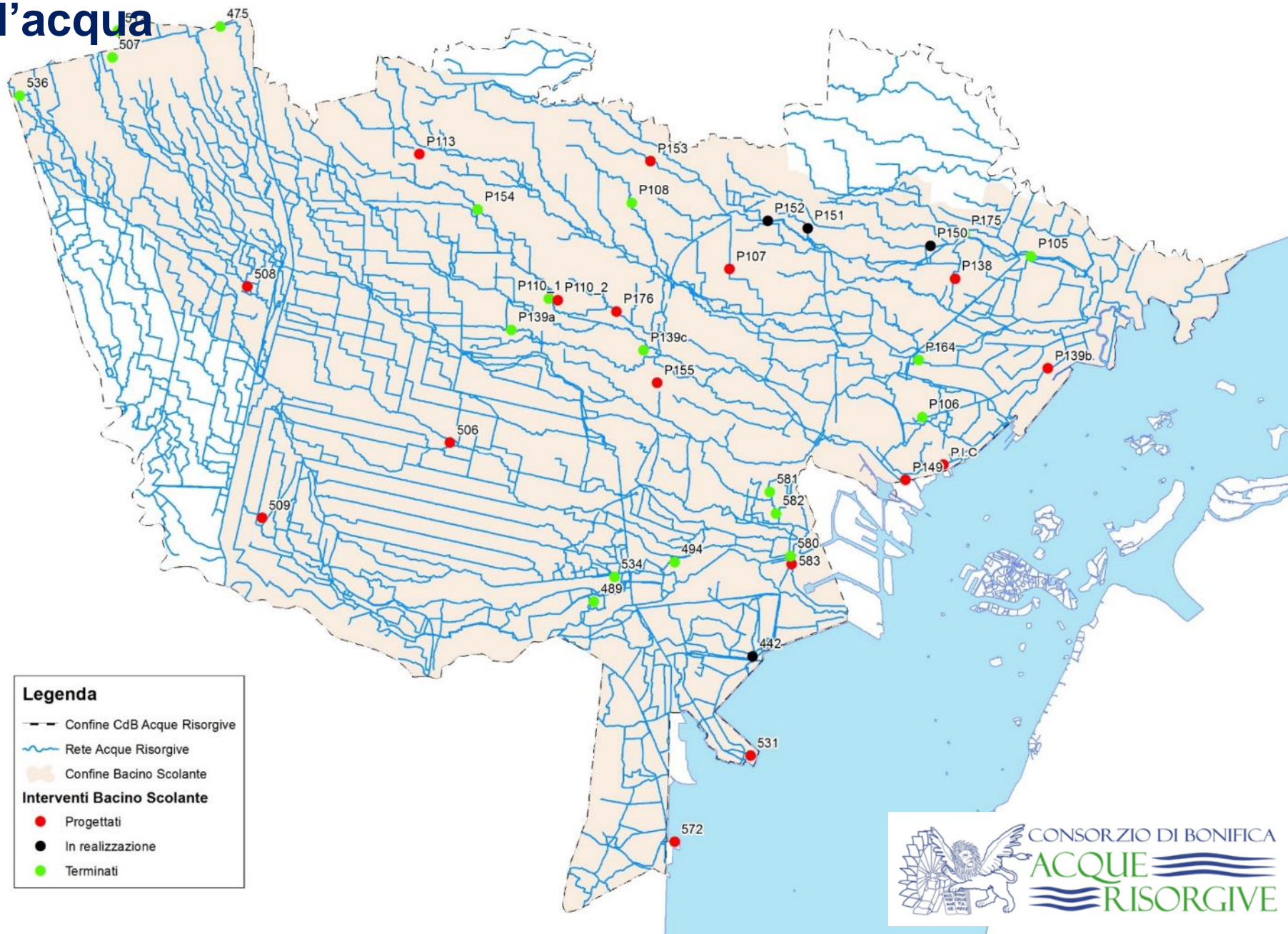
Fossa Pagana, Venezia

Riqualificazione ambientale dello Scolo Pionca

Comuni di Mirano VE – Pianiga VE – Mira VE



Gli interventi di riqualificazione ambientale dei corsi d'acqua



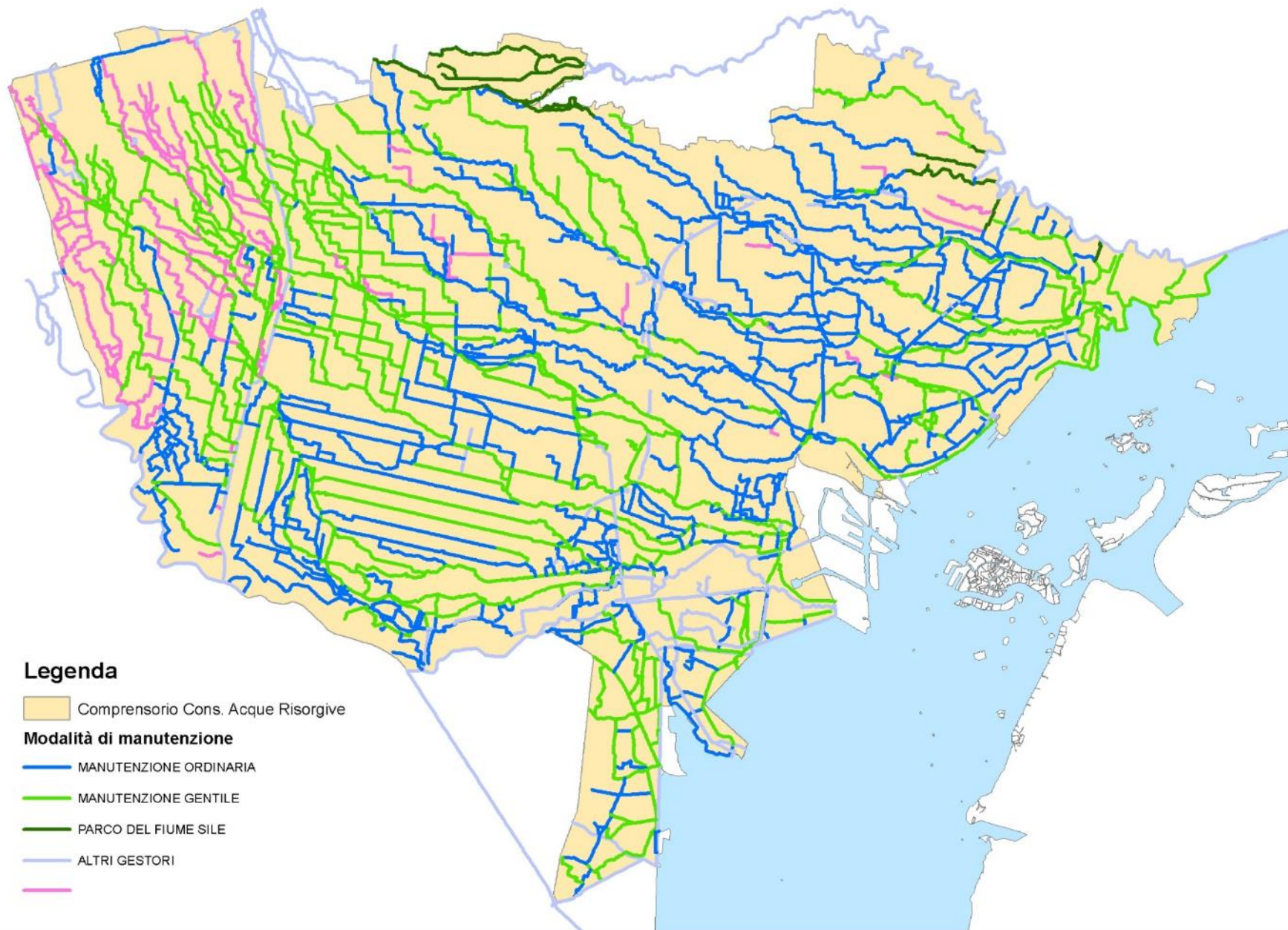
Manutenzione attenta alle valenze ambientali

NUOVI PIANI DI GESTIONE

- Selezione dei corsi d'acqua a basso rischio idraulico
- Periodi di intervento rispettosi dell'attività riproduttiva della fauna
- Tagli parziali nel periodo vegetativo. Salvaguardia di fasce di vegetazione al piede delle scarpate
- Formazione di canali di corrente all'interno degli alvei
- Rispetto del minimo deflusso vitale



Manutenzione attenta alle valenze ambientali



COME ADOTTARE QUESTO
APPROCCIO A SCALA
NAZIONALE?

CONVENZIONE ANBI-CIRF

DEFINIZIONE DI UN

PIANO NAZIONALE

DI INTERVENTI INTEGRATI

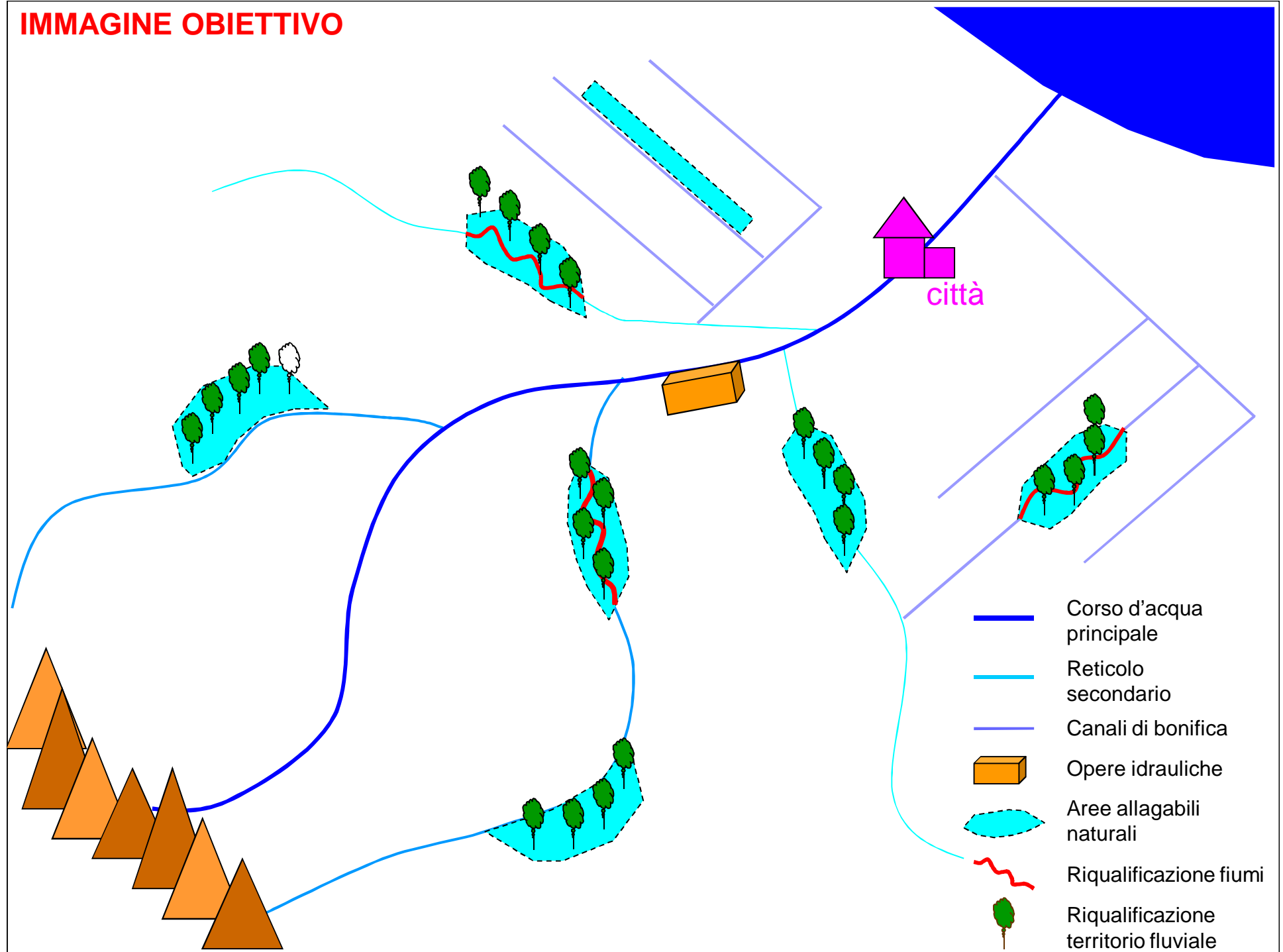
E DI MANUTENZIONE INTEGRATA

NEI CORSI D'ACQUA

DI PERTINENZA

DEI CONSORZI DI BONIFICA

IMMAGINE OBIETTIVO



DOMANDE

Riqualificare i canali di bonifica "aumentandone lo spazio a disposizione" per diminuire il rischio alluvionale e migliorarne la valenza ecologica

→ Ruolo attuale e futuro dei Consorzi in questo percorso?

→ Quali strumenti mancano per attuare più efficacemente questa strategia?

→ Quale strategia adottare?

DOMANDE

La normativa italiana richiede di investire almeno il 20% delle risorse per la difesa dalle alluvioni in interventi che determinino anche miglioramenti degli ecosistemi acquatici: una grande opportunità per i Consorzi.

→ Come è possibile sfruttare al meglio questa occasione?

DOMANDE

I Consorzi gestiscono oltre 180.000 km di reticolo idrografico in Italia, d'importanza fondamentale per garantire o recuperare biodiversità diffusa. Alcuni Consorzi stanno effettuando una manutenzione naturalistica dei canali, garantendo riduzione del rischio e tutela di habitat e specie.

→ Quale può essere una strategia efficace per promuovere questi approcci a scala nazionale?

DOMANDE

Il trasferimento ai Consorzi della manutenzione del reticolo minore sul modello della convenzione tra Regione Emilia-Romagna e Consorzio dell'Emilia Centrale nell'ambito del Patto di RII può essere un'occasione per definire degli obiettivi di miglioramento dello stato ecologico e di riduzione del rischio idraulico

→ Quale può essere una strategia efficace per promuovere questi approcci a scala nazionale?



Centro Italiano per la
Riqualificazione Fluviale



Ing. Marco Monaci
m.monaci@cirf.org